

Réseaux de chaleur et de froid

Déployer des solutions locales de chauffage
et de climatisation bas carbone

QUELQUES RÉFÉRENCES

HOFOR A/S - COPENHAGUE - Maîtrise d'œuvre complète

Conception et maîtrise d'œuvre du nouveau bloc BIO4 et de l'ensemble des installations associées. La nouvelle installation, fonctionnant à la biomasse, est établie avec une puissance thermique de 500 MW et peut générer 150 MW de puissance électrique.

PARIS SACLAY - Accord-cadre de Maîtrise d'œuvre technique

Conception et suivi de travaux des nouveaux ouvrages pour le développement du réseau de chaleur et de froid de Paris-Saclay désigné comme démonstrateur des réseaux de 5ème génération. Il alimentera, à terme, 2 146 000 m² de surfaces raccordées avec un taux de couverture en énergies renouvelables et de récupérations supérieur ou égal à 63 %, notamment grâce à la géothermie, la biomasse et la récupération de chaleur sur le supercalculateur du CNRS

SPL LYON CONFLUENCE - Maîtrise d'œuvre

Mise en œuvre d'un réseau de chaleur permettant la connexion de deux ZAC qui a nécessité l'installation de 1,6 km de conduites avec un fonçage sur 53 m. Réalisation du raccordement de plusieurs ensembles, dont la gare de Lyon Perrache, avec l'installation de 840 m de réseau.

LILLE MÉTROPOLE - Assistance à Maitrise d'Ouvrage

Assistance de Lille Métropole dans le renouvellement de la concession de son réseau de chaleur. La mission inclut un audit technique et financier, une étude prospective approfondie pour le développement du réseau ainsi que l'accompagnement dans les choix de gestion future du réseau.

CHARTRES MÉTROPOLE ÉNERGIES - Maîtrise d'œuvre complète

Passage en basse température de la chaufferie, du réseau de distribution de chaleur et des postes de livraison avec le remplacement de 3,2 km de conduites et la réalisation de 7,2 km d'extensions.



**Artelia, une ingénierie
indépendante et multidisciplinaire**

Consulting
Études & schémas directeurs
Management de projet
Maîtrise d'œuvre
Gestion patrimoniale
Marchés globaux



Mobilité - Eau - Énergie - Bâtiment - Industrie

ARTELIA
www.arteliagroup.com

CERTIFICATIONS (selon entités) : ISO 9001 | ISO 14001 | ISO 45001 | MASE

Conception graphique : ARTELIA_DWCom_V. Lavastre | Crédit photos : ARTELIA | EDITION 03_2022

Mieux vivre en ville
Industrie avancée
Transition énergétique
Économie des ressources
Résilience au changement climatique

ARTELIA

Réseaux de chaleur et de froid

Déployer des solutions locales de chauffage et de climatisation bas carbone



Pour répondre aux enjeux de transition énergétique et d'amélioration du quotidien en zone urbaine, Artelia accompagne ses clients sur tout ou partie de la mise en place et de l'exploitation des réseaux de chaleur et de froid.

Artelia possède en effet la capacité de porter l'ingénierie complète des projets : l'ensemble de la production et distribution de chaud et de froid, l'ingénierie des infrastructures et des bâtiments.

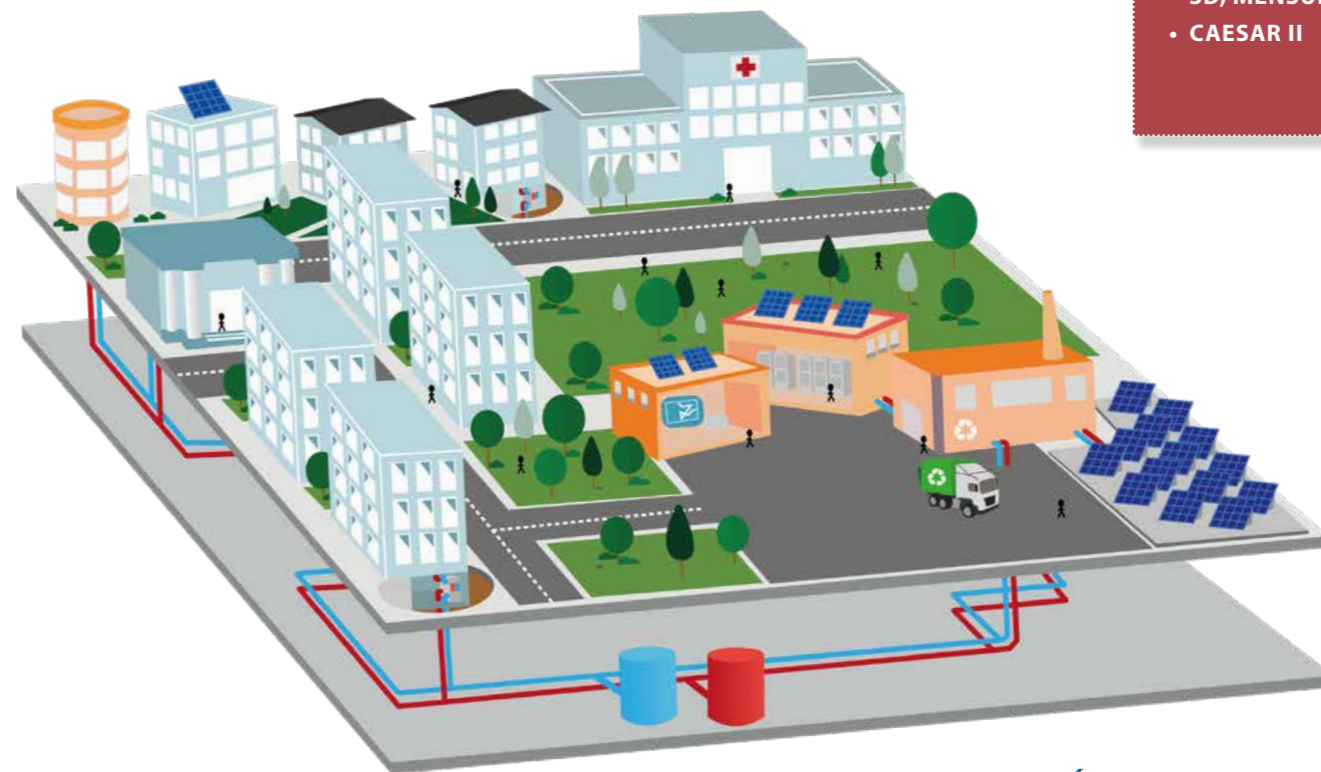
L'activité France d'Artelia sur les réseaux de chaleur et de froid est portée par des équipes qui y sont dédiées. Elle bénéficie également de l'expérience de MOE, ingénierie danoise ayant rejoint le Groupe en 2019 - qui a contribué au développement de la filière au Danemark, pays parmi les plus avancés dans ce secteur.

LA PRODUCTION

- Etudes de faisabilité
- Dossiers réglementaires (loi sur l'Eau, ICPE, code minier, ...)
- Etudes techniques : conception, dimensionnement
- Maîtrise d'œuvre : gestion des appels d'offres et des contrats, supervision du chantier et contrôle des travaux, réception
- Assistance pour la mise en service, le suivi d'exploitation et la gestion patrimoniale
- Toutes sources d'énergie EnR&R thermique et frigorifique dont biomasse, géothermie, solaire thermique, énergie marine, CSR, valorisation énergétique des déchets

LA DISTRIBUTION

- Etudes techniques : dimensionnement et tracé des réseaux
- Maîtrise d'œuvre : gestion des appels d'offres et des contrats, supervision du chantier et contrôle des travaux, réception
- Assistance pour la mise en service, le suivi d'exploitation et la gestion patrimoniale
- Tous types de réseaux : vapeur, eau surchauffée, eau chaude, boucle tempérée, eau glacée
- Couplage avec stockage de chaleur et de froid



LA PERFORMANCE ÉNERGÉTIQUE DU RÉSEAU ET DES BÂTIMENTS RACCORDÉS

- Définition des besoins énergétiques
- Audit énergétique
- Inclusion dans la gestion énergétique territoriale
- Analyse des moyens de production et couplage fourniture de chaleur et de froid énergétique des déchets

UNE EXPERTISE POUSSÉE ET LA MAÎTRISE D'OUTILS DE MODÉLISATION

Pour la réalisation de vos projets, nos équipes maîtrisent plusieurs outils :

- TERMIS
- ENERGYPRO
- THERMOFLOW
- REVIT, PLANT 3D, COVADIS BIM, CIVIL 3D, MENSURA (scan et modélisation 3D)
- CAESAR II

L'INGÉNIERIE AMONT DES RÉSEAUX DE CHALEUR ET DE FROID

- Schémas directeurs énergies
- Etudes de faisabilité
- Aide à la décision
- Etudes environnementales
- Audit / expertise technique et contrôle
- Assistance à la passation de contrat énergétique des déchets