

l'essentiel 2022



Créer des solutions pour une vie positive

**ARTELIA**

**international
indépendant
multidisciplinaire**

Consulting
Études & schémas directeurs
Management de projet
Maîtrise d'œuvre
Gestion patrimoniale
Marchés globaux

Mobilité - Eau - Énergie - Bâtiment - Industrie



7 300
collaborateurs

833 M€
chiffre d'affaires
2022

100 %
du capital détenu par les
managers et collaborateurs



100 ans
d'expérience

40
pays

62 %
de clients privés



- 4 Édito
- 5 Avancées
- 6 Aux côtés de nos clients
- 9 Politique RSE

Panorama des activités

- 13 Résilience au changement climatique
- 14 Transition énergétique
- 15 Économie des ressources
- 16 Industrie avancée
- 17 Renouveau du bâti
- 18 Mieux vivre en ville
- 19 Mobilité multimodale



Benoît Clocheret - Président exécutif



Une activité intense pour relever des défis immenses

Transition écologique, mutation du système énergétique, tension sur les ressources, questionnement de nos manières d'habiter, de travailler, de produire, de se déplacer, nous vivons sans conteste une période de grands défis pour l'humanité qui engendre d'importants besoins et nombre d'opportunités pour l'ingénierie.

En tant que groupe international, multidisciplinaire et indépendant, qui a placé la RSE au cœur de sa stratégie, nous sommes naturellement en prise directe avec ces défis. L'année 2022 a été à ce titre d'une grande intensité. Nous avons accompagné le secteur immobilier, sous tension en Europe, dans ses enjeux de rénovation, de recherche de performance environnementale accrue et de nouveaux concepts de logements, de bureaux, de services. Nous avons renforcé et rationalisé notre offre en faveur d'une transformation vertueuse du système énergétique et proposé un ensemble de solutions de décarbonation aux industriels. Nous avons continué d'accompagner de très nombreuses villes et collectivités territoriales dans leur adaptation au changement climatique, à travers l'écoconception et le renouvellement d'espaces urbains, la sécurisation de leurs ressources en eau, la mise en œuvre de solutions de transport bas carbone...

Ces mutations rapides nous ont aussi conduits à réajuster la stratégie d'Artelia et à affirmer notre ambition d'être un groupe d'ingénierie pionnier en matière de RSE. Afin de répondre efficacement aux différents besoins de nos clients, nous réaffirmons notre volonté de poursuivre la croissance du Groupe sur les cinq continents, avec une ambition plus spécifique en Europe et Asie. Nous souhaitons également mettre l'accent sur les domaines de l'énergie et des transports pour lesquels la demande progresse et se transforme, et allons amplifier nos efforts en matière d'innovation durable et digitale. Nous voulons encore progresser au regard des critères environnementaux, sociaux et de gouvernance, l'accompagnement de nos collaborateurs au fil de leur carrière et l'amélioration de leur cadre de travail figurant parmi nos priorités.

La très bonne situation économique d'Artelia, confortée par un chiffre d'affaires de 833 M€, en croissance de 11,8 % par rapport à 2021, nous donne les moyens de ces ambitions, pleinement en phase avec notre raison d'être « créer des solutions pour une vie positive ».



ESSOR CONTINU DE LA GESTION PATRIMONIALE DIGITALE

Poursuivant son partenariat avec Volkswagen Retail Group France, pour la gestion des baux et des travaux des concessions, notre plateforme Wizart assure désormais aussi la gestion des données de surveillance des barrages de la Shem et de la CNR, deux sociétés françaises régionales de production hydroélectrique. Wizart intègre progressivement, en démultipliant leurs fonctionnalités, les outils numériques développés par Artelia ces dernières années, comme la suite AUSC dédiée à l'auscultation des barrages. Ce portail modulable et ergonomique procure ainsi à nos clients un éventail de plus en plus riche de possibilités pour gérer en ligne, via une interface digitale, leurs projets et leurs actifs. Des extensions sont en cours de développement pour permettre la gestion d'autres catégories d'infrastructures dédiées à l'eau et l'assainissement notamment.

UNE ENTITÉ DÉDIÉE À L'ASSISTANCE TECHNIQUE EXPERTE

Artelia People Solutions a été créée pour répondre aux demandes de clients qui souhaitent disposer, ponctuellement ou dans la durée, de spécialistes de haut niveau pour renforcer leurs propres équipes. Parallèlement aux prestations d'ingénierie traditionnelles d'Artelia, cette filiale propose ainsi une assistance technique experte qui s'appuie sur la forte pluridisciplinarité du Groupe et son haut niveau d'exigence. Lancé initialement pour le secteur de la mobilité, ce service est en cours d'extension à l'ensemble de nos domaines d'intervention.

INNOVER POUR UN MONDE DURABLE

Plusieurs avancées notables ont été réalisées en matière de recherche. La thèse que nous avons codirigée sur les eaux pluviales et le ruissellement, appliquée au nouveau plan Pluie du Grand Reims, a permis d'inventer une approche scientifique de planification des risques par cartographie statistique et une méthode pédagogique de concertation participative, la Method'O. D'autres travaux de thèse sur la mobilité ont conduit à la publication de quatre articles scientifiques sur deux thématiques majeures : l'optimisation énergétique de l'alimentation des tramways et le désenfumage des métros et des gares. Artelia a développé une démarche de bio climatisme urbain s'appuyant sur des leviers naturels et des conceptions low tech. Nous avons aussi contribué à la création de chaires partenariales, dont Oxalia dédiée à l'étude et à la modélisation de certains phénomènes morphodynamiques en lien avec le changement climatique.

Au fil des projets dans lesquels nous sommes engagés, nous avons été partie prenante de différentes innovations. À

Paris, en tant que maître d'œuvre du bassin d'orage d'Austerlitz, nous avons ainsi accompagné la mise en œuvre de canalisations en béton armé dit « ultra bas carbone ». À Copenhague, pour le projet UN17 Village, entièrement conçu pour favoriser les 17 objectifs de développement durable de l'ONU, nos équipes ont développé un traitement paramétrique des données afin de générer automatiquement le dessin de façades en bois sur de grandes échelles. Une démarche et une maquette numérique qui ont été primées par le jury du Tekla BIM Awards (Danemark et Norvège). Artelia a également été nommé lauréat du Programme d'investissements d'avenir (PIA3), sur un volet visant à dynamiser la filière des énergies renouvelables en région Rhône-Alpes (France). En partenariat avec des industriels, nos équipes développeront des travaux de recherche et d'innovation sur les hydroliennes, le photovoltaïque flottant, la petite hydroélectricité et la maintenance digitale des stations hydroélectriques.

Aux côtés de nos clients



7 300
collaborateurs dans le monde

5 700
collaborateurs en Europe

1 300
collaborateurs en Asie

ARTELIA AFFIRME SA PRÉSENCE EN EUROPE

Nous avons accueilli au sein du Groupe deux nouvelles sociétés d'ingénierie européennes. ProjektPlan, en Allemagne est un spécialiste de la conception architecturale et du management de projets dans le domaine de la distribution d'énergies pour la mobilité. LBP est une société danoise de conseil en ingénierie, réputée pour son expertise en industrie pharmaceutique et biotechnologie. Leurs spécialistes complètent et renforcent désormais les équipes de nos filiales allemande et danoise. En 2022, Artelia s'inscrit parmi les 15 premières sociétés d'ingénierie européennes (classement EFCA par montant du chiffre d'affaires réalisé en Europe).

NOTRE PÔLE ASEAN POURSUIT SA PROGRESSION

En Asie également, notre Groupe bénéficie de l'arrivée de deux nouvelles sociétés. L'ingénierie maritime thaïlandaise SMC, bien connue dans le Sud-Est asiatique, vient conforter la position d'Artelia, classé dans le top 10 mondial du domaine. En Inde, c'est Mahindra Consulting Engineers (MACE) qui vient conforter nos compétences régionales en matière de développement urbain et de parcs industriels, d'eau et d'assainissement, d'énergie solaire et de bâtiments. Ces opérations s'inscrivent pleinement dans l'élargissement des activités de la région Asie-Pacifique. Initiée depuis quelques années, cette stratégie se traduit aujourd'hui par la maîtrise d'un large panel d'activités (bâtiment, opérations multisites, énergie, industrie, infrastructures).




Des projets dans + de 100 pays

Une présence dans + de 40 pays

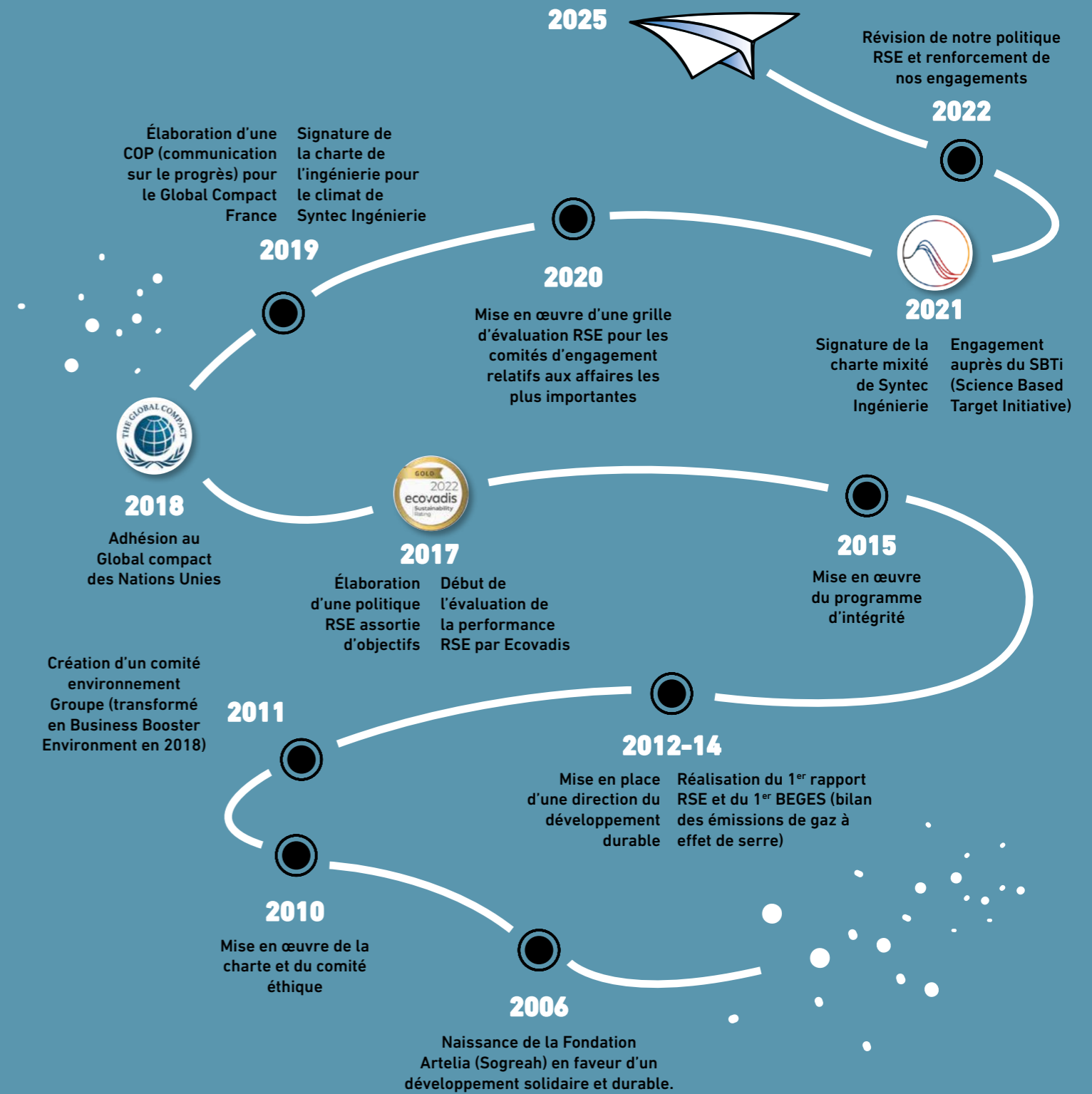

NOS ENGAGEMENTS ENVIRONNEMENTAUX, SOCIAUX ET DE GOUVERNANCE (ESG)

Artelia a fait de la responsabilité sociétale d'entreprise (RSE) l'une des lignes directrices de son développement. Le Groupe a élaboré en la matière une politique ambitieuse et s'est doté d'une organisation interne dédiée à la gestion de l'intégrité, de la conformité et de la RSE. En 2022, cette politique RSE a été révisée pour répondre à l'évolution rapide des enjeux environnementaux, sociaux et de gouvernance.

Artelia s'appuie sur des référentiels internationaux reconnus (IIRC, GRI) pour effectuer un reporting annuel précis sur ces sujets ESG à l'attention de toutes ses parties prenantes. Le Groupe fait également chaque année évaluer ses engagements RSE par des organismes indépendants, spécialistes de ces sujets (Global Compact, Ecovadis).



Artelia utilise le référentiel proposé par la Global Reporting Initiative, une organisation à but non lucratif qui élabore des lignes directrices sur la manière dont les organisations peuvent rendre compte de leur performance économique, environnementale, sociale et de gouvernance.





Initiative majeure, le Pacte mondial des Nations Unies incite les entreprises à respecter dix principes universels (droits de l'homme, droit du travail, environnement, lutte contre la corruption) et à mettre en œuvre 17 ODD (objectifs de développement durable).



Top 1% des entreprises d'ingénierie et d'architecture

EcoVadis est un organisme de notation qui évalue la performance des entreprises sur 4 thématiques : Environnement, Social & Droits humains, Éthique et Achats responsables.



L'initiative *Science Based Targets* encourage les entreprises à définir des objectifs de réduction des émissions de gaz à effet de serre compatibles avec une limitation du réchauffement climatique à 1,5°C, conformément aux recommandations du GIEC et à l'Accord de Paris sur le climat.

ENGAGEMENTS ET OBJECTIFS

à l'horizon 2025



Garantir une gouvernance responsable

NOS ENGAGEMENTS	NOS OBJECTIFS
<ul style="list-style-type: none"> S'affirmer comme un groupe d'ingénierie pionnier en matière de RSE Rester une référence en termes d'éthique Motiver les collaborateurs en partageant la performance financière créée Préserver notre indépendance en associant largement les salariés du Groupe à l'actionnariat 	<ul style="list-style-type: none"> Réaliser une évaluation détaillée des risques et opportunités ESG sur 100 % de nos offres significatives, basée sur la taxonomie européenne et les ODD Former chaque année 100 % de nos collaborateurs et freelances aux risques éthiques Intégrer des clauses ESG dans 100 % de nos contrats d'achats et effectuer chaque année des audits ciblés Partager au moins 1/3 du résultat généré par l'activité opérationnelle Promouvoir l'actionnariat salarié auprès d'au moins 50% des collaborateurs Inciter l'actionnariat salarié auprès des jeunes avec un premier objectif d'au moins 50 % d'actionnaires de moins de 45 ans



Protéger notre environnement

NOS ENGAGEMENTS	NOS OBJECTIFS
<ul style="list-style-type: none"> Aligner l'empreinte carbone du Groupe Artelia sur les objectifs de l'accord de Paris, à travers notre engagement dans l'initiative Science Based Targets (SBTI) Maintenir notre active contribution aux réflexions sur les émissions carbone évitées sur les projets de nos clients Inciter nos clients à s'engager dans une démarche d'écoconception des projets et d'éco-suivi des chantiers, intégrant les aspects liés à la biodiversité 	<ul style="list-style-type: none"> Réduire l'empreinte carbone de nos émissions directes (consommations énergétiques de nos bureaux et flottes de véhicules) pour respecter la trajectoire « 1,5°C » (scopes 1 et 2, en valeur absolue et en intensité par collaborateur) Réduire l'empreinte carbone de nos émissions indirectes (essentiellement nos déplacements) pour respecter la trajectoire « well below 2°C » (scope 3, en valeur absolue) Développer l'expertise interne, notamment en formant 100% de nos responsables de projets aux méthodes et outils internes dédiés à l'écoconception et l'éco-suivi des chantiers Promouvoir une démarche d'écoconception et d'éco-suivi des chantiers sur 100 % de nos projets significatifs



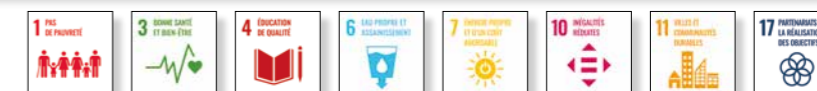
Cultiver notre capital humain

NOS ENGAGEMENTS	NOS OBJECTIFS
<ul style="list-style-type: none"> Adopter la culture sécurité « goal zero accident » Favoriser l'engagement et le bien-être de nos collaborateurs Promouvoir la prise de responsabilité des femmes au sein de l'entreprise Accélérer l'inclusion Stimuler les trajectoires professionnelles 	<ul style="list-style-type: none"> Obtenir un taux de fréquence des accidents du travail inférieur à 3,25 et viser Zéro accident grave Viser 8/10 sur la moyenne des indicateurs « Engagement » et « Bien-être » de l'enquête annuelle des collaborateurs Atteindre 25 % de femmes managers et dans les instances dirigeantes Sensibiliser chaque année 100 % de nos collaborateurs à la politique Diversité et Inclusion « Each&All » Permettre chaque année à 100 % de nos collaborateurs de se former en présentiel ou digital Co-construire de nouvelles opportunités professionnelles pour chaque collaborateur a minima tous les 3 à 5 ans



S'engager pour un monde citoyen & solidaire

NOS ENGAGEMENTS	NOS OBJECTIFS
<ul style="list-style-type: none"> Contribuer à l'attractivité des métiers scientifiques Encourager les femmes à rejoindre les métiers de l'ingénierie S'engager en faveur de l'intérêt général à travers la Fondation Artelia 	<ul style="list-style-type: none"> Accompagner 15 programmes de recherche à travers des chaires ou actions doctorales pour améliorer l'impact sociétal d'Artelia Participer à 5 programmes d'actions visant à promouvoir les métiers de l'ingénierie auprès des femmes Atteindre 500 jours annuels de missions réalisées au profit de projets associatifs Viser un investissement annuel de la Fondation équivalent au minimum à 3% du résultat d'exploitation du Groupe



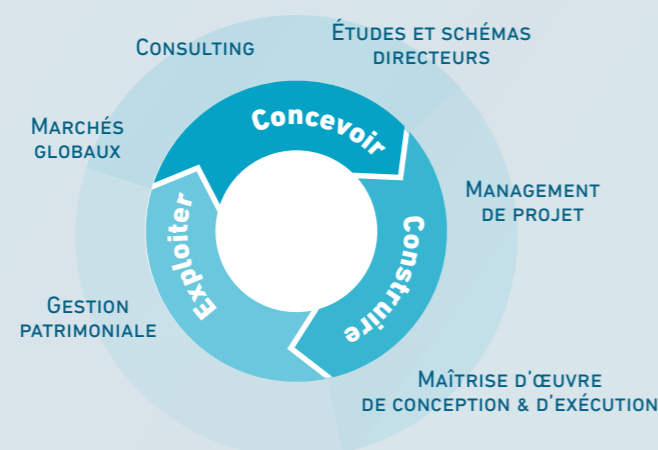
PANORAMA DES ACTIVITÉS

En 2022, Artelia a contribué à la réalisation de plus de 22 000 projets d'aménagement dans le monde en apportant des solutions performantes et novatrices.

RÉPONDRE À 7 ENJEUX STRATÉGIQUES POUR LA PLANÈTE ET L'HUMANITÉ

Résilience au changement climatique
Transition énergétique
Économie des ressources
Industrie avancée
Renouveau du bâti
Mieux vivre en ville
Mobilité multimodale

EN INTERVENANT SUR L'ENSEMBLE DU CYCLE DE VIE DES AMÉNAGEMENTS



DANS 5 DOMAINES CLÉS DE L'ÉCONOMIE

Mobilité - Eau - Énergie - Bâtiment - Industrie



Protection contre les crues de l'ensemble du Sultanat d'Oman

Frappé en 2021 par le cyclone Shaheen qui a dévasté la région d'Al Batinah, le Sultanat a fait de la lutte contre les inondations une priorité nationale. Il a confié à un groupement conduit par Artelia une vaste mission en ce sens dans cette région (cartographie du risque inondation, études de faisabilité et conception détaillée de barrages, canaux et réseaux pluviaux).

RÉSILIENCE AU CHANGEMENT CLIMATIQUE

Anticiper et s'adapter à l'amplification des événements climatiques extrêmes et à la montée du niveau des océans.

Reconsidérer la gestion du risque inondation

En prévision d'événements climatiques plus fréquents et intenses, beaucoup de villes et de collectivités territoriales réévaluent leur exposition au risque inondation. En Norvège, nous étudions ainsi les crues du Drammensvassdraget, le deuxième fleuve du pays. En France, nous intervenons notamment auprès des métropoles de Grenoble et de Lyon sur l'analyse des vulnérabilités et le redimensionnement des aménagements de protection contre les inondations.

Inondation et submersion en baie de Somme (France)

Artelia réalise la maîtrise d'œuvre complète du « programme d'action de prévention des inondations Bresle-Somme-Authie » pour le syndicat mixte baie de Somme Grand Littoral Picard. Son objectif est de protéger un territoire à la morphologie diversifiée (baies, littoraux, estuaires...) des effets de tempêtes exceptionnelles (réévaluées au regard du changement climatique).

Vers un tourisme plus durable dans les Alpes et les Pyrénées (France)

Artelia accompagne le déploiement de ce programme gouvernemental dans les deux principales chaînes de montagnes françaises. Il vise à aider les territoires à s'adapter au changement climatique et à évoluer vers un tourisme durable et résilient.



S'engager en faveur des énergies renouvelables à l'échelle internationale

Notre Groupe participe à un nombre croissant de projets hydroélectriques, éoliens, solaires ou exploitant la biomasse. Au Laos, alors que s'achève la construction des grands aménagements hydroélectriques de Nam Ngum 3 et 4, nous commençons l'étude de Nam Phak. Au Cambodge, nous avons pris en charge, pour Total Eren, la gestion technique de Battambang, la plus grande ferme solaire du pays. En France, nous avons livré clés en main le nouveau parc éolien terrestre de Bois des Sault et étudions le raccordement à la terre de fermes éoliennes en mer. Nous assurons également l'implantation de plusieurs chaudières biomasse pour la production de chaleur et d'électricité, notamment au Danemark qui accentue ses efforts en la matière.



Rénovation bas carbone de l'immeuble URBIA - La Traversée à Clichy (France)

S'appuyant sur la réalisation de différentes études environnementales (analyse du cycle de vie, simulation énergétique dynamique...), Artelia a terminé la conception du projet de rénovation de cet immeuble de bureaux de 5 étages (16 670 m²). Privilégiant des concepts sobres et mettant en œuvre des actions de réemploi, le nouveau bâtiment vise un niveau exceptionnel de performances environnementales, bas carbone et liées au bien-être de l'utilisateur.

TRANSITION ÉNERGÉTIQUE

Évoluer vers un système énergétique bas carbone garantissant à chacun un accès vital à l'énergie.

Transformer la distribution de carburants en prise directe avec la mutation des mobilités

Bornes de rechargement électrique rapide et ultrarapide, distribution d'hydrogène, écoconception des stations-service, autant de sujets sur lesquels se mobilisent nos équipes, notamment dans le cadre de notre partenariat avec Shell en Allemagne, Autriche, Suisse et au Royaume-Uni. Pleinement en phase avec les objectifs Net zéro de cet énergéticien, nous intervenons aussi aux Philippines et en Thaïlande dans la mise en œuvre de stations-service bas carbone et la prise en compte du changement climatique. Nous accompagnons plusieurs autres énergéticiens sur ces sujets, dont TotalEnergies dans son engagement durable, avec l'installation de nombreuses bornes de recharge pour véhicules électriques et de panneaux photovoltaïques sur les stations-service.

Contribution à la stratégie bas carbone de Stellantis (Europe)

Constructeur automobile international, Stellantis s'est engagé à réduire de 50 % ses émissions carbone liées à l'énergie d'ici 2025, pour atteindre la neutralité carbone à l'horizon 2038. Artelia étudie la faisabilité d'une telle réduction au niveau des entrepôts logistiques de 5 sites européens de ce groupe en Allemagne, France et Italie.

Démantèlement d'installations nucléaires sur le site de Marcoule (France)

Accentuant et diversifiant ses interventions dans le secteur de l'énergie nucléaire, Artelia réalise les études de démantèlement de trois ateliers du site de Marcoule anciennement dédiés au traitement de déchets ultimes.

ÉCONOMIE DES RESSOURCES

Préserver les ressources naturelles grâce à une conception et une gestion durables des aménagements.

Concevoir dans le respect des limites planétaires (Danemark)

Engagées aux côtés d'architectes, de promoteurs, de constructeurs, d'associations et de fondations, nos équipes danoises contribuent activement à la réduction de l'empreinte carbone du logement. Elles ont mis en œuvre *Reduction Roadmap*, un outil pour traduire les objectifs de l'accord de Paris en actions et se sont engagées dans plusieurs projets : *From 4 to 1 planet* (programme de réduction de 75 % de l'empreinte moyenne des projets résidentiels), *Mini CO₂ Houses Timber* (promotion des biomatériaux), *Living places* (expérimentation d'un nouveau concept de maison bas carbone).

Cartographie des potentialités en eaux souterraines (Kenya, Somalie)

À la demande de l'Unicef, et en partenariat avec Acacia Water, SHER, filiale d'Artelia, élabore des outils cartographiques d'aide à la décision destinés à améliorer le taux de succès des forages et à mieux gérer les ressources. Nos équipes mettent en œuvre pour cela la télédétection, un système d'information géographique, l'analyse multicritère et des études géophysiques.

Extension de l'usine de dessalement de Doraleh (Djibouti)

Nous assurons la conception d'un projet de doublement de la capacité de production d'eau potable de l'usine de dessalement de Doraleh. La deuxième ligne de traitement créée sera alimentée par une centrale solaire dédiée d'une puissance de 12 MW.



Construction d'une unité de production de paracétamol pour Seqens (France)

S'inscrivant dans le mouvement de réindustrialisation de la France, Seqens construit une nouvelle unité, à faible empreinte environnementale, de production de paracétamol sur son site de Roussillon. Seqens a confié à Artelia la maîtrise d'œuvre (études, assistance aux achats, management de la construction) de la nouvelle unité de production de principe actif ainsi que l'extension et la modernisation des laboratoires, bureaux, espaces de stockage et d'expédition.



Un centre de protonthérapie de pointe pour Humanitas à Milan (Italie)

Akteur majeur du secteur italien de la santé, le groupe Humanitas a fait appel à Artelia pour gérer la réalisation de son nouveau « Proton Centre ». Plus précise, cette nouvelle technologie de radiothérapie réduit les effets secondaires et les risques de récurrence.

INDUSTRIE AVANCÉE

Optimiser et décarboner les productions industrielles, la logistique et les activités de recherche et développement.

Aider les installations logistiques à poursuivre leur modernisation

Automatisation et verticalité, gestion du dernier kilomètre, réduction de l'empreinte carbone sont au cœur des projets logistiques contemporains. En Espagne, nos équipes ont ainsi assuré pour Torraspapel à Valdemoro, l'assistance technique de la création d'une nouvelle installation entièrement labélisée LEED Silver. En France, notre filiale spécialisée SDZ a accompagné Scanormandie, la centrale d'approvisionnement du groupe Leclerc, dans l'optimisation de ses processus logistiques. Après avoir audité les installations existantes, elle a réalisé les études de faisabilité technico-économique de différents scénarios, en effectuant pour chacun, des plans d'implantation et d'organisation permettant au client de rationaliser son choix.

Un partenariat renforcé avec STMicroelectronics (France)

Engagés dans plusieurs projets concernant la production stratégique de semi-conducteurs, nous renforçons notre partenariat avec STMicroelectronics qui nous a choisis pour l'accompagnement dans la conception et la construction de plusieurs nouvelles salles blanches et bâtiments associés à Crolles, près de Grenoble.

Implantation d'une ferme verticale Ynsect au Mexique

Dans la continuité des avant-projets réalisés en France et aux Pays-Bas, Artelia étudie l'implantation éventuelle d'une nouvelle ferme verticale de production et de transformation d'insectes pour le leader mondial du secteur qui entend proposer une alternative bas carbone à l'alimentation des animaux, des humains et des plantes.

RENOUVEAU DU BÂTI

Améliorer la fonctionnalité des bâtiments en les adaptant aux impératifs de la durabilité.

Concilier nouveaux usages, bien-être et environnement dans l'immobilier de bureaux

De récentes évolutions (hausse du télétravail, exigences techniques et environnementales) marquent les multiples projets européens sur lesquels nous intervenons. Au Portugal, nous supervisons ainsi la création d'un nouvel immeuble visant une certification LEED Gold, pour héberger une partie des *Global Business Services* de Forvia. En Espagne, nous assurons la conception architecturale et le management du nouveau siège de Munich Re qui souhaite adopter une démarche durable dans une logique d'économie circulaire. En Italie, à Milan, la reconstruction de la tour Corso Como Place, que nous supervisons, s'aligne sur la certification WELL et souhaite utiliser l'internet des objets pour optimiser le confort des usagers.

Conduire de prestigieuses réalisations au service de l'hôtellerie

Après une très vaste opération de rénovation et de construction neuve (45 000 m²), dont nous avons assuré la conception technique et la maîtrise d'œuvre d'exécution, l'emblématique hôtel Regent Carlton de Cannes (France) a rouvert ses portes. Nous contribuons aussi à la rénovation du Drechster Palace à Budapest, du Bulgari Hotel à Rome, du Lungarno Alberghi à Milan, et nous pilotons la construction du New World Grand Bay Ha Long au Vietnam.

Mise en valeur du chapitre de la cathédrale de Canterbury (Royaume-Uni)

Engagés dès les phases préliminaires du projet, nous avons supervisé les travaux du programme *The Canterbury Journey*, une opération de 5 ans qui a permis de rénover la célèbre cathédrale et de sauvegarder son patrimoine, tout en créant de nouveaux espaces et services destinés à l'accueil des visiteurs.



Création d'un quartier mixte sur une friche portuaire à Trondheim (Norvège)

Aux côtés des architectes Cobe et Topic, Artelia et sa filiale Dr.techn. Olav Olsen contribuent activement au développement de Nyhavna, un quartier axé sur la durabilité qui met en œuvre différents concepts (utilisation de matériaux locaux, combinaison entre pompes à chaleur et thalassothérapie, stockage saisonnier de la chaleur, hydrogène...).



Avancées des travaux de la ligne 18 du Grand Paris Express (France)

Assistant la société du Grand Paris sur l'ensemble de ce gigantesque projet de métro automatique, Artelia assure aussi la maîtrise d'œuvre de la ligne 18 qui commence à se concrétiser avec l'édification d'une partie du viaduc de 6,7 km prévu sur le plateau de Saclay. Plus de 6,5 km de tunnels ont déjà été creusés et les premiers voussoirs en béton bas carbone posés et testés.

MIEUX VIVRE EN VILLE

Concevoir et créer des espaces urbains fonctionnels, agréables et bien intégrés à leur territoire.

Privilégier la mixité fonctionnelle et la durabilité des quartiers

Éviter l'étalement urbain et de nouvelles artificialisations de terre, créer des quartiers regroupant logements, activités et services, végétaliser les villes, lutter contre les îlots de chaleur... ces axes forts de l'urbanisme contemporain guident nos interventions au quotidien. Ils sont omniprésents dans l'aménagement ViaSilva que nous venons de terminer en France pour la métropole de Rennes. Ils structurent aussi la création du Clos Saint-Louis, un ensemble de logements, commerces, cinéma et hôtel dont nous assurons la maîtrise d'œuvre au sein d'un écoquartier de Saint-Germain-en-Laye à l'ouest de Paris. Au Royaume-Uni, ces critères sous-tendent l'opération The Stage à Luton qui rassemble logements, bureaux, espaces de loisir, parc public et mobilité douce. Au Vietnam, à Ho Chi Minh Ville, Global City s'en inspire également pour proposer un complexe résidentiel mixte dans une démarche de réduction des consommations d'énergie et de l'empreinte carbone.

Extension et passage en basse température du réseau de chaleur de Hautepierre (France)

Utiliser des températures plus basses est l'un des éléments permettant d'obtenir des réseaux de chaleur plus performants. Engie Solutions a confié à Artelia la maîtrise d'œuvre complète d'une telle opération à Strasbourg qui comprend la conversion de 72 sous-stations et une extension du réseau de 28 km.

Amélioration de l'assainissement de Ramtha et Sahel Horan (Jordanie)

Nos équipes réalisent, pour ces deux communes jordaniennes, l'étude et la supervision des travaux d'extension du réseau de collecte des eaux usées et l'augmentation de la capacité de traitement d'une station d'épuration.

MOBILITÉ MULTIMODALE

Mieux interconnecter les modes de transport en privilégiant des solutions collectives, actives et bas carbone.

Un nouveau schéma directeur des transports urbains pour Lille (France)

La Métropole européenne de Lille a choisi Artelia pour l'assister dans l'élaboration d'un nouveau schéma directeur des infrastructures de transport public qui concerne 50 km de tramway et 25 km de bus à haut niveau de service. Un projet de transport par câble est aussi à l'étude.

Inspection détaillée des ouvrages d'art non courants du réseau Escota (France)

Notre filiale Quadric réalisera l'inspection de 68 ouvrages hors normes relevant de la société Escota (Autoroutes Esterel-Côte d'Azur), dont le viaduc de Magnan (500 m de longueur avec des piles de 120 m de hauteur). Nos télépilotes de drones et nos géomaticiens sont mobilisés sur cette opération.

Artelia sur les rails avec la SNCF (France)

Artelia a été retenu par SNCF Réseau pour l'assister durant 6 ans dans la régénération, la modernisation et le développement du réseau ferré national. Nos équipes assureront des missions de maîtrise d'œuvre générale et des études de génie civil et électrique. Le Groupe intervient aussi auprès de SNCF Gares et Connexions dans la région Occitanie pour la maîtrise d'œuvre du déplacement de la gare de Frontignan, l'allongement des quais et l'amélioration du confort des gares et haltes de la ligne Toulouse-Auch.

NOUS VOUS INVITONS À CONSULTER NOS AUTRES PUBLICATIONS ANNUELLES :

- Le rapport de performance extra-financière
- L'annexe financière