

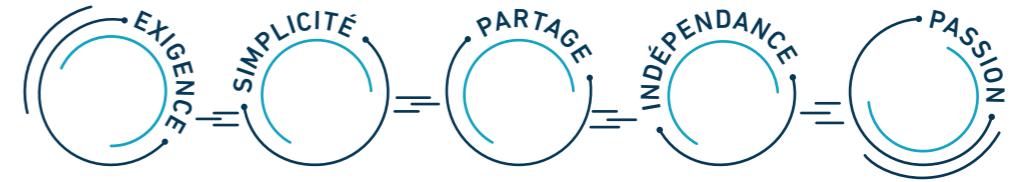
Créer des solutions pour une vie positive

# l'essentiel 2025





Créer des solutions pour une vie positive



Conseil  
Études & schémas directeurs  
Management de projet  
Maîtrise d'œuvre  
Gestion patrimoniale  
Marchés globaux

Mobilité  
Eau  
Énergie  
Bâtiment  
Industrie



**11 000**  
collaborateurs (31.12.25)

**1,35 Md €**  
chiffre d'affaires  
consolidé 2025

**100 %**  
du capital détenu par les  
managers et collaborateurs

Une présence  
dans plus de  
**40**  
pays

Plus de  
**100 ans**  
d'expérience

# 4 LÉDITO

- 5 Croissance
- 6 Implantations
- 8 Talents
- 10 RSE
- 12 Innovation
- 15 Artelia Digital Solutions
- 18 Artelia Advisory
- 19 Trace by Artelia

20 Mobilité

24 Eau

28 Énergie

31 Bâtiment

37 Industrie



## Cap sur 2030 !

Que d'évolutions pour Artelia en seulement cinq ans ! Fin 2025, notre Groupe compte plus de 11 000 collaborateurs, soit 5 000 de plus qu'en 2020. Notre chiffre d'affaires atteint 1,35 milliard d'euros, en progression de 17 % par rapport à 2024, avec un niveau de résultat en hausse, en valeurs absolue et relative par rapport au chiffre d'affaires. Nous confortons ainsi notre position dans le top 10 des ingénieries européennes et intégrons la catégorie des 50 plus importantes ingénieries mondiales (classement « Global design firms » ENR 2025).

Au-delà des chiffres, cette croissance reflète un véritable renforcement de nos compétences dans nos cinq marchés de prédilection et une vraie métamorphose de nos capacités d'intervention dans le monde. Les trois sociétés qui nous ont rejoints en 2025 – ERREGI (Italie), HNIT (Islande) et LCI (Australie) – symbolisent pleinement l'enrichissement continu de nos expertises et la consolidation de notre présence dans trois espaces économiques clés du monde, l'Europe, l'Amérique et l'Asie-Pacifique. Nous demeurons également très actifs au Moyen-Orient et en Afrique où les besoins de développement et d'infrastructures restent considérables.

Les projets présentés dans ce fascicule illustrent l'immense diversité de nos interventions et savoir-faire dans de multiples domaines essentiels comme les infrastructures ferroviaires et aéroportuaires, l'alimentation en eau potable et la protection contre les inondations, la production, le transport et le stockage d'électricité décarbonée. Ou encore les établissements hospitaliers, les data centers, la modernisation d'installations industrielles, le recyclage de métaux...

Durant ces cinq dernières années, Artelia a ainsi opéré de très profonds changements, tout en restant en permanence fidèle à sa raison d'être et ses valeurs. En témoignent une politique RSE ambitieuse déployée avec conviction, une forte progression des certifications ISO (9001, 14001, 27001...), une accélération des activités de recherche et d'innovation, une pleine adoption de l'écoconception pour répondre aux nécessités de décarbonation et de préservation de la biodiversité, une expansion vigoureuse des activités philanthropiques de la Fondation Artelia...

Les pages qui suivent tournent les projecteurs vers les avancées emblématiques de 2025 telles que le déploiement de notre méthode d'écoconception TRACE, la maturité atteinte par notre interface client WizArt, les cas d'usage de l'IA au service de nos métiers ou encore l'extension de nos prestations de conseil via Artelia Advisory. Les excellents résultats de l'enquête d'engagement interne « Bleexo 2025 », à laquelle 81 % de nos collaborateurs ont répondu, viennent couronner l'année 2025 : avec une note de satisfaction de 8,2/10, notre Groupe se positionne résolument dans le peloton de tête des entreprises évaluées. Une immense fierté partagée, une juste récompense des efforts quotidiens de tous les collaborateurs et collaboratrices d'Artelia.



Ces bases extrêmement solides ont aussi, en 2025, constitué le parfait tremplin pour ajuster l'organisation du Groupe et bâtir notre nouvelle feuille de route stratégique « Ambition 2030 »... dont le nom parle de lui-même ! Entrée en vigueur au début de l'année 2026, cette nouvelle organisation interne, plus compacte et lisible, reflète fidèlement notre empreinte mondiale croissante (plus de la moitié du chiffre d'affaires du groupe est réalisé hors de la France). De même, « Ambition 2030 » fixe un cap et des repères essentiels dans un monde plus que jamais volatil et incertain. Elle offre les perspectives indispensables à une mobilisation à la fois forte et sereine des énergies et des talents en tous points de la « planète Artelia », au-delà des incertitudes de l'environnement économique quotidien.

À l'horizon 2030, Artelia veut renforcer de manière résolue sa multidisciplinarité (eau, énergie, transport, bâtiment, industrie) dans ses principaux pays d'implantation, et par là-même consolider sa position dans le peloton de tête des grandes ingénieries mondiales avec un chiffre d'affaires dépassant 2 milliards d'euros. Notre Groupe continuera de s'appuyer sur son modèle actionnarial salarié, source d'indépendance. Il poursuivra le déploiement de son ambitieuse politique RSE et ses efforts en matière d'écoconception, de décarbonation, de préservation de la biodiversité et d'adaptation au changement climatique. Tel est notre devoir impérieux car les besoins restent tout simplement considérables et les évolutions vitales à la survie de nos sociétés humaines et de nos écosystèmes. Artelia s'efforcera également de développer et déployer de manière massive les nouvelles technologies numériques disponibles, en intégrant l'intelligence artificielle dans ses activités, avec volontarisme, transparence et discernement.

Autant de défis que nous relèverons ensemble, autant d'opportunités que nous saisissons collectivement avec confiance, enthousiasme et détermination. Pour répondre chaque jour pleinement aux attentes de nos clients, de la société, de la planète. Bonne lecture !

## Benoît Clocheret

Président Exécutif

## Croissance

Trois nouvelles entreprises ont rejoint Artelia

### LCI

AUSTRALIE

Fondée en 2007, LCI figure parmi les principales sociétés d'ingénierie du bâtiment en Australie et dispose d'un solide réseau de proximité avec six bureaux répartis dans les villes de Sydney, Melbourne, Brisbane, Canberra, Perth et Adélaïde. Forte de 280 collaborateurs, elle fournit une gamme complète de services de conception dans le secteur de l'immobilier commercial et excelle dans des domaines techniques exigeants, tels que la santé, les data centers et la défense. Ses équipes ont notamment contribué à des projets emblématiques, comme les Crown Towers de Sydney, le Royal Adelaide Hospital, le Victorian Comprehensive Cancer Hospital et le siège d'Atlassian à Sydney. Elles ont participé à plus de 300 projets de data centers, notamment hyperscale.

### ERREGI

ITALIE

Basée à Rome, Erregi fournit des prestations de conseil dans toute la gamme des infrastructures de transport et de mobilité (routières, ferroviaires, aéroportuaires, tramways et métros). Depuis près de 40 ans, sa trentaine de spécialistes gère des projets complexes et multidisciplinaires, tout en intervenant comme intégrateur de systèmes. La liaison ferroviaire entre Riyad et Jubail, le développement d'un modèle de ville nouvelle à forte intégration environnementale sur l'île d'Antigua ou encore les lignes A, B et C du métro de Rome comptent parmi les projets emblématiques pour lesquels l'entreprise a été mandatée.

### HNIT

ISLANDE

Installée à Reykjavík, la société HNIT Consulting Engineers bénéficie de plus de 50 ans d'expérience en génie civil. Comptant une quarantaine de collaborateurs, elle est réputée pour son expertise en planification, design, management de projet et supervision de la construction. HNIT a acquis une solide expérience dans la réalisation de projets complexes en Islande, notamment pour les centrales hydroélectriques de Karahnjúkar et Budarhals. La compagnie est également un partenaire clé des collectivités publiques du pays.

# Implantations

Aux côtés de nos clients dans le monde



+ de **11 000** collaborateurs

Des projets dans + de **100 pays**

Une présence dans + de **40 pays**

# Talents

Cultiver nos compétences et le bien vivre ensemble

## DÉVELOPPEMENT INTERNATIONAL DE NOS EXPERTISES MÉTIERS

Dans le cadre de sa nouvelle stratégie « Ambition 2030 », Artelia s'est engagé à poursuivre le développement de ses activités internationales en renforçant sa multidisciplinarité à l'échelle mondiale. L'objectif est de disposer d'un panel plus étendu de compétences, sur les cinq marchés de prédilection du Groupe, dans ses principaux pays d'implantation et d'opération. Cette politique, qui s'appuie à la fois sur des recrutements, des mobilités internes et des opérations de croissance externe sélectives, a récemment permis d'accroître les capacités d'intervention du Groupe, notamment en Italie, en Scandinavie, au Royaume-Uni, au Moyen-Orient, à Hong Kong, en Australie...

En support à cette politique, les campagnes de formation se sont poursuivies, via Artelia Academy, qui dispose désormais de campus au Canada, en Espagne, en France, en Italie et au Royaume-Uni. En complément, toutes nos implantations dans le monde ont accès à des modules de formation via notre outil numérique 360 learning. Le nombre d'utilisateurs actifs, qui ont complété au moins un module, a presque doublé de 2023 à 2025, passant de 5 200 à 9 500 personnes.

Artelia encourage également la mobilité, tant géographique que professionnelle. Une cartographie des métiers a été mise en œuvre pour permettre aux collaborateurs de mieux appréhender leurs possibilités d'évolution au sein du Groupe. En complément, un accompagnement individualisé est apporté pour faciliter chaque mobilité professionnelle.

## UN HAUT NIVEAU DE SATISFACTION PARMIS NOS COLLABORATEURS

Artelia grandit tout en restant fidèle à ses valeurs d'exigence, de simplicité, de partage, d'indépendance et de passion. Une grande majorité de nos collaborateurs ont exprimé leur attachement à ce « bien-être ensemble » qui constitue l'une des caractéristiques fortes du Groupe.

L'enquête interne, « Bleexo 2025 », à laquelle 81 % des collaborateurs ont répondu (en progression de 2 points), enregistrait ainsi un niveau global de satisfaction de 8,2/10, correspondant au plus haut standard de référence des sociétés qui réalisent ce type d'enquête.

Considérant le panel de collaborateurs qui ont répondu à Bleexo 2025 :

82%

trouvent que leur travail a du sens



83%

se sentent pleinement intégrés dans l'entreprise



84%

estiment qu'ils peuvent prendre des initiatives au sein du Groupe

78%

considèrent qu'ils progressent personnellement



90%

se soutiennent les uns les autres

# RSE



## Des objectifs rehaussés pour 2030

### BILAN 2025 ET AMBITION 2030

L'année écoulée a été marquée à la fois par la clôture du cycle 2020-2025 et par l'élaboration d'une nouvelle feuille de route jusqu'en 2030. L'occasion de dresser un bilan des réalisations les plus saillantes de ces cinq dernières années et de présenter les objectifs clés qui canaliseront désormais nos actions dans les quatre piliers fondamentaux qui structurent la politique RSE du Groupe.

#### GARANTIR UNE GOUVERNANCE RESPONSABLE

Deux avancées majeures sont à retenir pour la période 2020-2025. La première est la mise en œuvre d'une procédure d'évaluation des risques ESG pour 100 % de nos offres commerciales significatives. La seconde est le renforcement de notre modèle actionnarial 100 % salarié, avec une augmentation régulière du nombre de collaborateurs engagés, notamment des moins de 45 ans.

##### Ambition 2030

Nous voulons approfondir notre analyse des risques ESG, mettre l'accent sur le déploiement de processus d'achats responsables, et offrir à de plus nombreux collaborateurs dans le monde l'opportunité de devenir actionnaires du Groupe.

#### PROTÉGER NOTRE ENVIRONNEMENT

En cinq ans, Artelia a nettement progressé dans le calcul de ses émissions de GES et a entériné, auprès de la SBTi (Science Based Targets initiative), une trajectoire de réduction ambitieuse. Différentes actions concrètes ont été menées, comme l'évolution des flottes de véhicules vers des modèles hybrides ou électriques, l'encouragement à utiliser le vélo, le recours à une électricité issue à 100 % de sources renouvelables (France). Au service de ses clients, le Groupe a également conçu et amorcé le déploiement d'un outil d'écoconception original, TRACE by Artelia.

##### Ambition 2030

Aider nos clients à limiter l'impact de leurs projets et réduire les émissions d'Artelia restent nos priorités. Nous voulons promouvoir une démarche d'écoconception dans 100 % de nos offres significatives, tout en poursuivant le programme de décarbonation du Groupe.

#### CULTIVER NOTRE CAPITAL HUMAIN

Depuis 2020, de multiples améliorations ont été apportées aux dispositifs de santé et de sécurité au travail, d'inclusion, de formation professionnelle et d'accompagnement de carrière. L'égalité de genre dans les fonctions de management et de direction a également progressé. Les très bons résultats des dernières enquêtes annuelles de satisfaction attestent du bien-être dans l'entreprise d'une majorité de collaborateurs.

##### Ambition 2030

Nous continuerons à améliorer la sécurité, l'accès des femmes aux instances dirigeantes et les opportunités de carrières. Nous voulons aussi instaurer une couverture universelle pour tous nos collaborateurs dans le monde, dont les modalités restent à préciser.

#### S'ENGAGER POUR UN MONDE CITOYEN ET SOLIDAIRE

En participant à plusieurs chaires industrielles, actions doctorales et programmes de recherche, Artelia a contribué au renforcement des connaissances et des métiers scientifiques et techniques. Le Groupe a aussi notablement accentué son investissement dans la Fondation Artelia, une entité philanthropique qui soutient des causes sociales, humanitaires et environnementales.

##### Ambition 2030

Nous allons élargir nos partenariats scientifiques et techniques, pour être un acteur significatif de l'évolution de nos métiers. Nous prévoyons de doubler les ressources de la Fondation Artelia à l'horizon 2030, en encourageant les missions réalisées au profit d'associations caritatives.

## De notables avancées sur nos labels et certifications



### CLASSÉ GOLD PAR ECOVADIS

Avec un score de 84/100, en progression de 5 points par rapport à 2024, Artelia se positionne dans le top 2 % des 150 000 entreprises évaluées par EcoVadis. Cet organisme considère quatre thématiques clés de la RSE (environnement, social et droits humains, éthique, achats responsables).



### CLASSÉ SILVER PAR CYBERVADIS

Avec une note de 891/1000, supérieure de 80 points à celle de 2024, Artelia se positionne désormais parmi les entreprises qui disposent d'un système de cybersécurité « mature » au regard des quatre thématiques analysées (confidentialité, protection des données, maintien en condition opérationnelle, gestion des risques liés aux tiers).



### SBTi

Fin 2025, le Groupe a procédé à une re-soumission de ses trajectoires de décarbonation auprès de la SBTi, afin d'intégrer à son année de référence les émissions de GES des différentes croissances externes réalisées entre 2023 et 2025.



### ISO 45001

Artelia a intensifié le déploiement de la certification ISO 45 001 sur l'ensemble de ses entités pour atteindre près de 53 % des effectifs certifiés, consolidant ainsi son système de management de la santé et de la sécurité au travail.

### ISO 14001

Artelia a poursuivi sa campagne de certification environnementale. Le périmètre initial a été élargi à de nombreux pays en Europe, en Asie, en Afrique et au Moyen-Orient. Désormais, la certification s'applique à plus de 50 % des collaborateurs du Groupe dans le monde.



### ISO 27001

Artelia a également commencé à certifier ses sites en France et au Royaume-Uni sur la sécurité de l'information. Les premières certifications obtenues au cours de l'année 2025 portent sur près de 20 % des effectifs du Groupe.

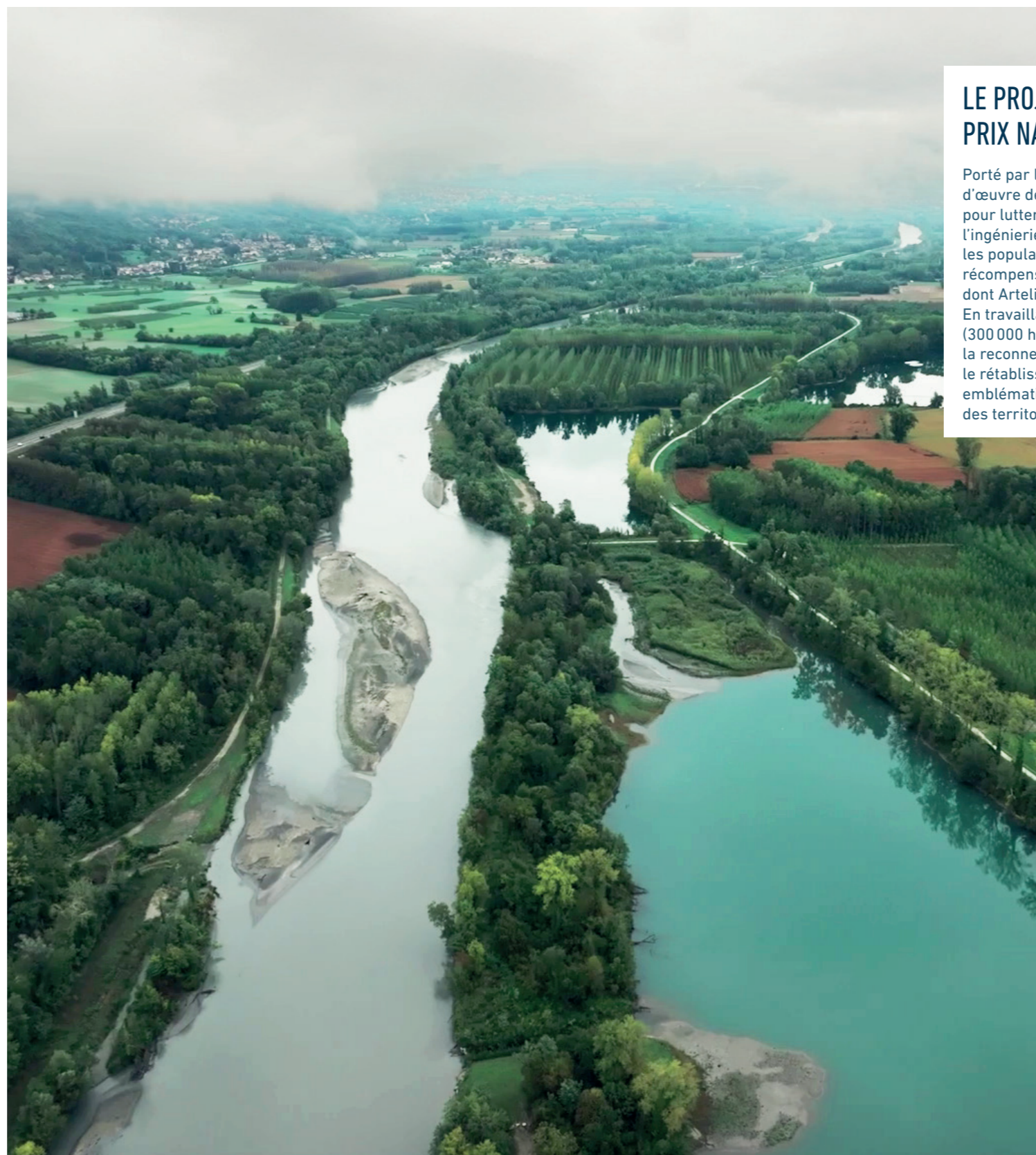
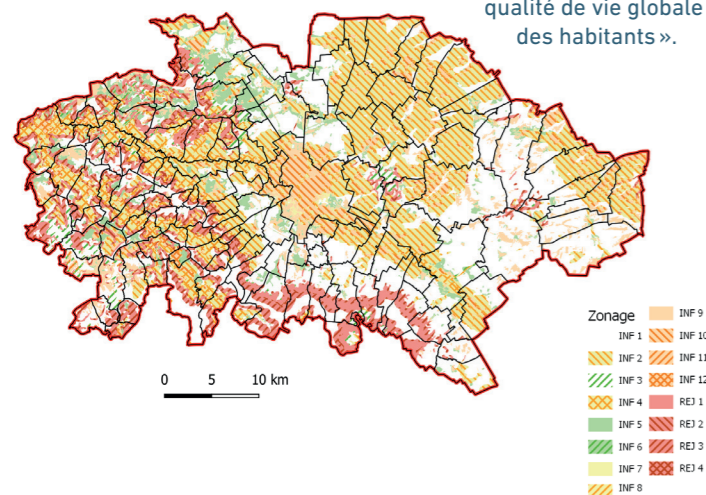


Reconnaissance de notre engagement en matière de recherche et d'innovation

## GRAND PRIX EUROPÉEN DE L'URBANISME POUR LE « PLAN PLUIE DU GRAND REIMS »

Issu de cinq années de recherches, plusieurs fois distingué en France, le Plan pluie du Grand Reims (territoire de 1 500 km<sup>2</sup> et 270 000 habitants) a reçu en 2025 le Grand prix européen de l'urbanisme. Au service de ce projet, Artelia a développé la Method'O, qui coordonne des outils géomatiques, des concertations innovantes et un modèle de susceptibilité (ORUS) pour caractériser le comportement des sols et du ruissellement sur un territoire.

Le jury du Conseil européen des urbanistes (28 pays) a noté l'émergence d'un nouvel urbanisme de l'eau. Il a salué un projet qui combine « la modélisation basée sur les données à l'aide de techniques innovantes et la cocréation de solutions avec la communauté locale ». Le jury a conclu que cette « méthodologie permet une gestion des eaux pluviales qui tient compte de la biodiversité, de l'atténuation des inondations, de la résilience environnementale et de la qualité de vie globale des habitants ».



## LE PROJET ISÈRE AMONT RÉCOMPENSÉ PAR LE GRAND PRIX NATIONAL FRANÇAIS DE L'INGÉNIERIE

Porté par le SYMBHI (syndicat d'aménagement de l'Isère) et ELEGIA (maîtrise d'œuvre déléguée), le projet Isère amont a reçu le prix « Adapter l'existant pour lutter contre le dérèglement climatique » du Grand prix national de l'ingénierie. Cette distinction met en lumière une démarche qui vise à protéger les populations contre les inondations « en composant avec la rivière », et qui récompense les trois sociétés du groupement ELEGIA, dont Artelia fait partie.

En travaillant simultanément sur la protection des populations (300 000 habitants), la restauration des fonctions écologiques de l'Isère, la reconnexion des milieux naturels, la préservation de la biodiversité et le rétablissement du lien entre les habitants et leur rivière, ce projet est emblématique d'une nouvelle manière d'aménager les cours d'eau, au service des territoires et respectueuse du vivant.

## L'ACCROPODE™ LABELLISÉ PAR SOLAR IMPULSE FOUNDATION

Simple, robuste, fiable et facile à fabriquer, la technologie Accropode, avec ses récentes déclinaisons, Accropode II et Ecopode, a été labellisée par la fondation Solar Impulse en tant que solution efficace et rentable pour protéger l'environnement. Ces blocs artificiels dédiés à la protection des brise-lames sont économes en béton et en entretien, par rapport aux anciennes solutions, tout en offrant un terrain avéré à la biodiversité.

## ARTELIA S'ILLUSTRE AU WTC DE STOCKHOLM DANS LE DOMAINE DES OUVRAGES SOUTERRAINS

Participant au Congrès mondial des tunnels (WTC 2025) à Stockholm, Artelia a été mis à l'honneur, en la personne d'Emma Charanton qui a reçu le prix du meilleur poster et du meilleur article rédigé par un jeune auteur : *Characterizing Large Openings in Circular Shafts through a parametric Study*. Son étude vise à établir une définition technique des grandes ouvertures dans les puits circulaires du point de vue du sol, de la structure et de l'interaction sol-structure. La bonne compréhension des pertes de rigidité et des flexions engendrées par ces ouvertures est cruciale pour concevoir des renforts performants et estimer les tassements du sol.



## SOUTENANCE DE TROIS THÈSES AU SERVICE DU BÂTIMENT DURABLE, DE LA SÉCURITÉ DANS LES MÉTROS ET DE LA STABILITÉ DES OUVRAGES HYDRAULIQUES

Trois des douze thèses coencadrées par Artelia ont été soutenues en 2025. Minh Nhat Phi a ainsi terminé son étude sur la conception d'un « nœud d'assemblage polyvalent » pour faciliter le démontage des bâtiments dans une démarche d'économie circulaire. Poeiti Dorado a livré un intéressant travail de recherche sur la propagation des fumées dans les métros, un sujet de sécurité majeur. Matias Renaut a développé un modèle de transport des sédiments adapté à l'étude de l'affouillement, un phénomène encore difficile à prévoir et dommageable pour les ouvrages. Autant de résultats qui viennent enrichir le panel de solutions proposées par Artelia.

## KEYSTONE, PLATEFORME OPTIMISÉE DE GESTION DE PROJETS POUR SHELL AU ROYAUME-UNI

Développé par Artelia au Royaume-Uni, KEYSTONE est un écosystème numérique intégré qui met en œuvre une suite d'outils (Project for the Web, Teams, Sharepoint, BulldozAIR, PowerBI et WizArt), pour simplifier le contrôle et la livraison des projets sur tous les sites de Shell UK. Ces outils garantissent un reporting d'une grande fiabilité et transparence.

## CRS, L'IA MISE AU SERVICE DE LA SÉCURITÉ DES CHANTIERS EN ITALIE

Couplant caméras et intelligence artificielle, CRS (Construction Remote Supervisor) permet une surveillance en temps réel et une détection automatique des entorses aux règles de sécurité sur les chantiers de construction. Avec son archivage sécurisé des données et sa plateforme robuste, accessible via le web et une application mobile, CRS procure une solution fiable et très économique de supervision à distance.

## CROISER LES EXPÉRIENCES AUTOUR DE LA MODÉLISATION

En septembre 2025, Artelia a organisé à Grenoble la rencontre des quatre chaires de recherche qu'il soutient en tant que mécène (Ville Métabolisme – Université PSL, Medelia, Oxalia, AugmentIA) et a mobilisé son laboratoire Artelab et ses équipes de Port Revel, pour conduire une réflexion croisée sur la modélisation et les représentations. Ces journées ont été l'occasion d'échanges fructueux sur les différentes pratiques actuelles et les évolutions en cours dans ce domaine.

Visite d'Artelab qui inaugurerait de nouvelles installations de modélisation physique à l'occasion de la rencontre des quatre chaires.

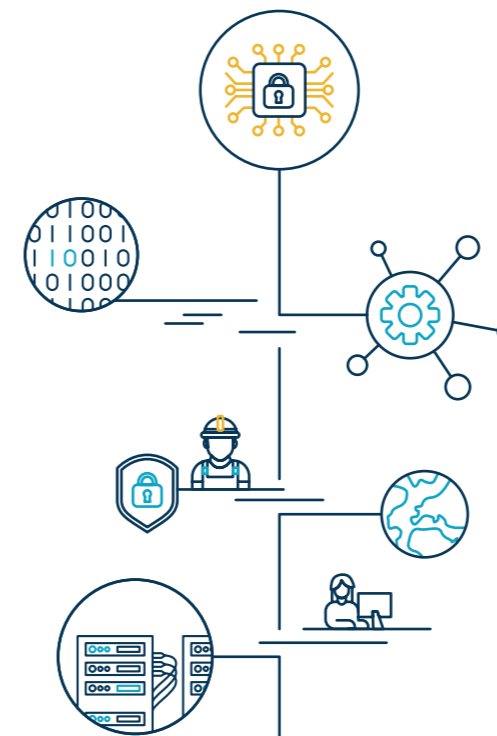


©Franck Ardito

ARTELIA

# Digital Solutions

Cybersécurité, gestion patrimoniale, intelligence artificielle et édition logicielle, quatre axes majeurs de développement.



## DES AVANCÉES SIGNIFICATIVES EN CYBERSÉCURITÉ

Artelia continue d'améliorer ses procédures et ses systèmes dédiés à la sécurité des données et des usages numériques. Les efforts du Groupe ont été reconnus par Cybervadis qui nous a attribué la note de 890/1000, supérieure de 80 points à celle de 2024. Artelia est désormais considéré par cet organisme d'évaluation comme « mature » en matière de cybersécurité. En 2025, le Groupe s'est aussi engagé dans un programme de certification ISO 27001. À la fin de l'année, une partie de nos activités et de nos sites en France et en Angleterre étaient désormais conformes à cette norme, soit une couverture d'environ 20 % des effectifs du Groupe. Ce déploiement se poursuivra en 2026 dans d'autres pays. Artelia s'est mis en conformité avec la directive européenne SRI 2 (NIS2), dédiée au renforcement de la cybersécurité, afin de pouvoir accompagner efficacement ses clients sur la gestion des risques et la sécurité des données.

## LANCEMENT D'UNE OFFRE INTÉGRÉE DE LOGICIELS SPÉCIALISÉS POUR LES TRAVAUX PUBLICS

ADS continue de perfectionner ses logiciels spécialisés et originaux pour répondre aux besoins spécifiques des bureaux d'études. En 2025, nos équipes ont mis en avant ce différentiateur fort d'Artelia dans une offre intégrée au service du secteur des travaux publics. Elle s'appuie sur trois produits : QAAD pour harmoniser et optimiser la production de plans, NJUT pour agréger et visualiser des données hétérogènes 2D/3D, et Simillar pour simuler rapidement le phasage de chantiers.

## WIZART, L'INTERFACE CLIENT DU GROUPE ARTELIA, FRANCHIT UNE NOUVELLE ÉTAPE

L'année 2025 a été particulièrement riche pour WizArt, notre interface client pour le suivi des projets, des accords-cadres multisites, des opérations de terrain et la gestion du patrimoine. De nombreuses fonctionnalités ont été ajoutées pour perfectionner l'intégration et le partage des données (tableaux de bord, cartographie), tout en améliorant l'ergonomie. 165 espaces clients sont désormais ouverts dans WizArt.

L'un des événements majeurs de l'année a été la mise en production, après deux ans de développement, de WizArt Opérations, pour le compte d'un projet d'envergure : l'auscultation des barrages et des digues de la CNR et de la SHEM. WizArt Opérations a été conçu pour s'adapter à toutes sortes d'actifs, notamment les ouvrages d'art.

## APPLIQUER L'IA À NOS MÉTIERS

Artelia déploie résolument l'intelligence artificielle pour gagner en performance dans ses missions et améliorer l'efficacité des projets de ses clients. Nos équipes canadiennes ont notamment développé et mis en exploitation Assist-Flow, un produit qui a déjà démontré sa performance auprès de clients industriels.



### WizArt appliqué à la gestion opérationnelle d'un patrimoine d'une soixantaine de barrages, 400 km de digues et plus de 10 000 appareils de mesure

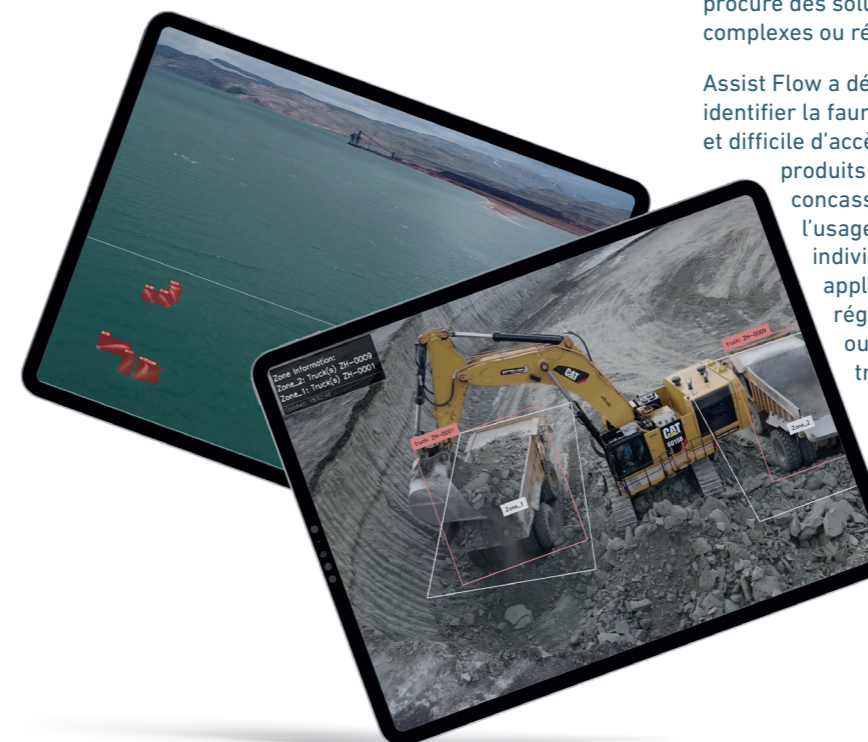
WizArt a été codéveloppé avec la CNR et la SHEM, deux opérateurs français d'installations hydrauliques et hydroélectriques, pour fournir une solution de gestion de leur patrimoine. Notre plateforme permet de centraliser toutes les données issues de l'auscultation des ouvrages dans un outil unique qui offre des possibilités étendues de gestion. Chaque actif et chaque instrument de ce patrimoine est intégré, avec ses données de localisation, de configuration et de fonctionnement. L'outil offre la possibilité de planifier des opérations et des tournées d'auscultation. L'application mobile permet d'accéder, sur le terrain, via une tablette, aux informations essentielles et de faciliter la collecte de nouvelles données (mesures, photos, constats de maintenance...). L'interface bureautique procure enfin différentes possibilités de visualisation et de traitement (cartes, graphiques, rapport), mais aussi d'import et d'export de données.

### Assist Flow, une solution intelligente pour optimiser des opérations complexes ou répétitives

Assist Flow est un écosystème logiciel complet, composé de modules avancés d'apprentissage et d'analyse qui permettent de traiter un large éventail de données standardisées et industrielles, incluant l'imagerie. Sa capacité à intégrer harmonieusement plusieurs flux de données en un format analytique unifié en fait un outil puissant pour accélérer la prise de décision. Conçu pour faciliter le prototypage et pour être déployé en toute sécurité, localement ou via une infrastructure cloud, il procure des solutions robustes pour gérer des tâches complexes ou répétitives.

Assist Flow a déjà été déployé pour inventorier et identifier la faune terrestre et marine sur un site sensible et difficile d'accès, pour analyser la granulométrie de produits miniers et orienter les camions vers les concasseurs adaptés, ou encore pour vérifier l'usage adéquat d'équipements de protection individuelle sur les chantiers. Une autre application est actuellement envisagée pour régulariser la charge de wagons adaptés, ou encore éviter ainsi des pertes durant le transport.

En temps réel ou différé, Assist Flow a permis dans chacun de ces cas une amélioration sensible de la performance fonctionnelle et financière des opérations sur lesquelles il était déployé.



# ARTELIA Advisory

Artelia Consulting développe son offre de services et devient Artelia Advisory

## UNE EXTENSION SIGNIFICATIVE DE NOS PRESTATIONS DE CONSEIL

L'année 2025 a été riche en projets dans les domaines du conseil aux prêteurs et aux investisseurs, et dans celui des services ESG (environnemental, social et gouvernance). Artelia Consulting a assuré des missions de due diligence technique pour des projets très variés (usine de valorisation énergétique d'ordures ménagères, centrales solaires thermiques, unité de méthanisation, centre aquatique, tunnels et autoroutes, sièges sociaux...). Elle s'est engagée dans certaines opérations de grande envergure, comme la réalisation de l'ensemble des missions de due diligence du nouvel aéroport international de Libreville au Gabon.

Au cours de l'année, notre filiale a également amorcé un élargissement de ses prestations, en intégrant de nouvelles disciplines et de nouveaux consultants internationaux, une évolution qui l'a conduite, au début de l'année 2026, à affermir son positionnement et à adopter le nom Artelia Advisory. La structure capitalistique du Groupe, reposant sur un actionnariat 100% salarié, procure à Artelia Advisory une indépendance très précieuse dans ce secteur du conseil.

Artelia Advisory accompagne ses clients dans cinq domaines clés :



### Due diligence du nouvel aéroport international de Libreville

📍 Gabon

Situé à Andem, à 60 km de la capitale, ce projet d'aéroport, dont la mise en service est prévue en 2030, vise un trafic de deux millions de passagers par an. L'investissement, supérieur à 300 M€, sera réalisé en partenariat public-privé. Ce projet phare ambitionne de faire du Gabon un hub aérien régional, doté d'infrastructures modernes, pour soutenir la croissance économique et la connectivité de l'Afrique centrale. Artelia Consulting a été choisie par un pool de banques internationales pour assurer l'ensemble des missions de due diligence du projet (technique, marché, financière, environnementale et sociale).

## ARTELIA ADVISORY, ACCÉLÉRATEUR DES TRANSITIONS POSITIVES

Artelia Advisory propose aux décideurs publics et privés son regard indépendant, pluridisciplinaire et ancré dans les réalités opérationnelles des projets et des organisations. Elle aide ses clients à sécuriser leurs décisions stratégiques et à opérer leur choix de développement et d'investissement en prenant en considération l'ensemble des enjeux financiers, environnementaux et sociétaux.

En s'appuyant sur l'expertise du Groupe en matière de conception et de supervision de projets d'aménagements, Artelia Advisory bénéficie de benchmarks et de retours d'expérience uniques qui l'aident à bâtir des scénarios fiables et des processus d'exécution optimaux. Artelia Advisory mobilise des équipes pluridisciplinaires expérimentées, composées d'ingénieurs, d'économistes, d'urbanistes, d'architectes, de géographes, de spécialistes de l'innovation et de l'animation citoyenne, capables de saisir les enjeux dans toute leur complexité.

# TRACE by ARTELIA

Notre méthode d'écoconception poursuit son déploiement

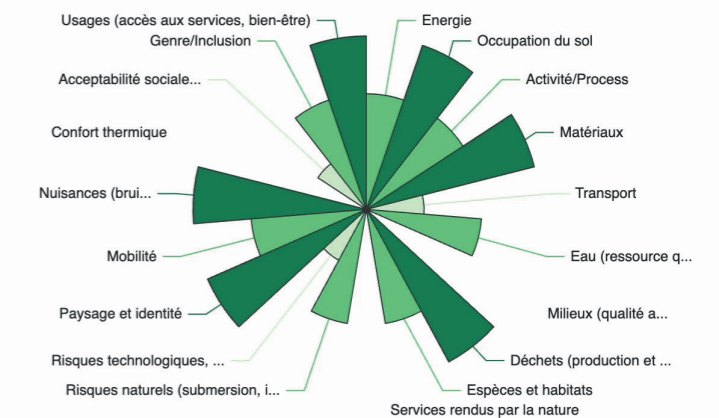
## ANTICIPER TOUS LES IMPACTS POUR MIEUX LES RÉDUIRE

Mobilisée dès les phases de réflexion préliminaire, l'écoconception constitue un levier fondamental pour améliorer concrètement les pratiques d'aménagement et de construction. C'est pour cette raison que nos spécialistes de l'environnement ont développé une méthode innovante, TRACE by Artelia, qui est désormais mature et en cours de déploiement.

Rappelons que le principe consiste à s'appuyer sur 19 mesures qualitatives, couvrant l'ensemble des grands sujets environnementaux (carbone, pollution, biodiversité, société, milieux de vie, risques), afin d'anticiper tous les impacts des projets pour mieux les réduire. En s'aidant de ce profil initial, le client peut exprimer ses ambitions et priorités, qu'Artelia traduit alors en objectifs concrets. Le profil est ensuite mis à jour tout au long du déroulement du projet pour assurer le suivi de ces objectifs.

### Note d'ambition partagée

● 2 • Ambition faible    ● 4 • Ambition modérée    ● 6 • Ambition forte



## DES CAS D'USAGE DE PLUS EN PLUS NOMBREUX

En 2025, TRACE a été intégrée à l'interface WizArt pour garantir la conservation et faciliter l'accès aux données, tout en offrant un panel de possibilités de visualisation. Près d'une centaine de profils initiaux sont actuellement hébergés dans WizArt.

Ce déploiement porte sur tous les marchés d'Artelia et sur des projets variés, tels que la réouverture d'une carrière, l'extension d'un site industriel, la création d'un réseau de pistes cyclables sécurisées...

TRACE s'est avérée très efficace pour faire ressortir clairement les enjeux environnementaux et sociétaux de chaque projet, en offrant un support de discussion rationnel avec le client pour identifier et hiérarchiser ses objectifs. Cette méthode aide également à mieux cibler les leviers et les solutions à mettre en œuvre pour réduire les impacts.

### Mise en œuvre de TRACE pour l'extension de l'usine FIT à Nantes

📍 France

TRACE a été mobilisée pour l'écoconception d'un projet d'usine de fabrication de tuyauteries industrielles, dédiées aux futurs réacteurs nucléaires EPR2, qui doit être édifié sur un terrain longtemps occupé par une centrale thermique au charbon. TRACE a permis de recenser et d'évaluer les impacts du projet, tant positifs (dépollution, végétalisation, économie d'énergie, rétention d'eau...) que négatifs (utilisation de nouveaux matériaux, émission de GES, acceptabilité...). Un profil d'impact exhaustif et des graphiques d'ambitions précis ont ainsi pu être créés pour alimenter la notice d'écoconception du dossier d'avant-projet simplifié.



## NOUVELLE LIGNE À GRANDE VITESSE ENTRE KENITRA ET MARRAKECH

### 📍 Maroc

Dans le cadre du Plan Rail Maroc 2040, l'Office national des chemins de fer marocain (ONCF) pilote un vaste programme d'extension et de modernisation du réseau ferré national qui porte à la fois sur les lignes conventionnelles, les lignes à grande vitesse (LGV), les connexions portuaires et les infrastructures réseau. La création de la LGV Kenitra-Marrakech, soit près de 430 km de lignes nouvelles, s'inscrit dans ce plan de développement, accéléré par l'organisation de la coupe du monde de football 2030.

Mandataire de la maîtrise d'œuvre intégrée, Artelia intervient pour le groupement de conception-construction sur la section Sidi el Aidi-Marrakech, d'une longueur d'environ 200 km.

Nos équipes assurent plus particulièrement la conception intégrée et la supervision de la construction des sous-systèmes de voies et de caténaires. Elles gèrent également les tests statiques et dynamiques.



### Décarbonation

## INTÉGRER LA DÉCARBONATION DANS LA PLANIFICATION DE LA MOBILITÉ À COPENHAGUE

### 📍 Danemark

En 2025, Artelia a fourni deux analyses destinées à servir de base au développement de la mobilité à Copenhague. En partenariat avec Urban Creators et EY, la première portait sur l'ensemble de la région métropolitaine. Elle visait à établir une base décisionnelle solide pour programmer les futures infrastructures et solutions de mobilité, en incluant des aspects tels que les émissions de CO<sub>2</sub>, la santé publique et la réduction du bruit.

La seconde consistait à déterminer les transformations à apporter pour rendre le quartier Østthavnen plus favorable aux cyclistes. En collaboration avec Gehl Architect, Artelia a étudié des infrastructures cyclables capables de soutenir le développement du quartier et de créer des connexions attrayantes à travers le port.

### 📍 Danemark et Maroc

## Construction de centres ferroviaires de maintenance

L'extension et la modernisation des réseaux ferrés nécessitent en parallèle d'ajuster et de redimensionner les infrastructures de maintenance du matériel roulant. Notre Groupe s'est engagé dans plusieurs projets de ce type en 2025. Au Maroc, il accompagne l'ONCF dans la conception architecturale, les études techniques et le suivi de réalisation du technicentre de Fès et de quatre stations de maintenance localisées à Meknès, Sidi Kacem, Skhirat et Mohammedia. Au Danemark, nos équipes ont contribué à la création de l'atelier de Næstved pour la compagnie ferroviaire nationale (DSB). Dédié à l'entretien de différents types de trains électriques, ce centre répond aux nouveaux besoins liés à l'électrification du réseau danois.

### 📍 France

## Refonte de l'aire de trafic de l'aéroport Roland Garros

Artelia accompagne depuis plusieurs années l'aéroport Roland Garros, sur l'île de La Réunion, dans ses projets de développement. En 2025, notre Groupe a été choisi pour réaliser la maîtrise d'œuvre de la refonte de son aire de trafic. Cela englobe des installations fonctionnelles variées et caractéristiques de ce type d'infrastructures : chaussées aéronautiques, signalisation, balisage et éclairage, alimentation électrique des avions, mires de guidage, réseau enterré d'alimentation en kérosène...

### 📍 Islande

## Première ligne de bus en site propre Borgarlína à Reykjavík

Filiale d'Artelia, HNIT conçoit le réseau de bus Borgarlína, un système de transport public à grande capacité qui couvre la capitale islandaise et les municipalités environnantes. Il est conçu comme un réseau de type Bus Rapid Transit (BRT) avec des voies réservées, un service fréquent et une priorité aux intersections afin de rendre ce mode de transport plus rapide et fiable. La réalisation d'un premier tronçon de 18,5 km, impliquant deux municipalités, va être lancée en 2026.

## 📍 Vietnam

### Ouverture de la ligne 1 du métro d'Hô Chi Minh-Ville

Cette première ligne, parmi les six que la ville d'Hô Chi Minh projette de réaliser, compte 19,7 km de voies (dont 2,6 km souterraines) et dessert 14 stations entre Ben Thanh et Suoi Tien. Dès son premier semestre d'activité, elle a rencontré un franc succès avec plus de 50 000 passagers par jour. Elle offre aux usagers une alternative salubre aux embouteillages, et à la ville un levier pour réduire ses émissions de CO<sub>2</sub>.

Pendant la phase de construction de la ligne 1, Artelia a géré et supervisé les aspects HSE (santé, sécurité et environnement). Actuellement, nos équipes participent à la construction de la ligne 2, en tant que chef de file de la partie approvisionnement pendant les études de faisabilité et la conception FEED. Celle-ci reliera les districts 1 et 12, avec 11,3 km de voies et 11 nouvelles stations.

## 📍 France

### Nouvelles avancées sur les lignes 15 et 18 du métro Grand Paris Express

Les travaux continuent de se déployer sur la vingtaine de sites de la ligne 15 Ouest-partie Sud du GPE (5 gares souterraines, 16 ouvrages de service 14 km de tunnel). En tant que mandataire de la maîtrise d'œuvre intégrée, Artelia pilote un bureau de près de 300 personnes, dédié à la conception-réalisation du projet, qui met l'accent sur la fluidité et l'agilité de la coordination.

Sur la ligne 18, dont Artelia assure la maîtrise d'œuvre au sein du groupement ICARE, l'année a été marquée par l'arrivée du tunnelier à la Gare Satory et l'achèvement du viaduc de 6,7 km donnant accès au plateau de Saclay. Les premiers essais de circulation sont en cours.



SGP\_Roulage\_Grandguillot

## 📍 Norvège

### Nouveau plan stratégique portuaire pour Longyearbyen

Le port de Longyearbyen (Svalbard) est une infrastructure logistique clé pour desservir les différentes localités du Spitzberg. En plus du fret et des croisières, la ville et son port servent de base aux recherches scientifiques menées dans le Haut-Arctique, au-delà du 78° parallèle nord. La filiale d'Artelia, Dr.techn. Olav Olsen, en collaboration avec Menon Economics, élabore le nouveau plan stratégique de ce port. Nos spécialistes analysent sa situation actuelle et identifient les principaux paramètres géopolitiques, climatiques et environnementaux à prendre en compte pour élaborer des scénarios pertinents d'évolution et déterminer quelles infrastructures il convient de créer ou de transformer.

## 📍 France

### Réhabilitation des piles maritimes du pont de Saint-Nazaire

Situé dans l'estuaire de la Loire, le pont de Saint-Nazaire est soumis à de multiples actions agressives. La présence d'eau plus ou moins saumâtre, associée au marnage important et aux actions mécaniques du courant et des sédiments, a provoqué une dégradation d'une zone précise de ses piles. Le Conseil départemental de la Loire-Atlantique a fait appel à Artelia pour l'assister dans son projet de réparation sur les aspects techniques, environnementaux, juridiques et organisationnels, tout au long de la conception et de la réalisation de l'opération.

## 📍 Canada

### Transformation de la rue Sainte-Catherine Ouest à Montréal

Artelia assure la conception et la surveillance des travaux du grand projet de réhabilitation de la rue Sainte-Catherine Ouest, une artère emblématique de Montréal, reconnue mondialement comme un lieu animé et une destination festive. Il permettra de réhabiliter un réseau d'infrastructures souterraines vieillissant tout en réaménageant le domaine public. En s'appuyant sur les valeurs d'inclusion et d'ouverture, ce projet vise à concilier animation commerciale et accessibilité, en réservant plus d'espace aux mobilités actives.



## Décarbonation

### LES TRAMWAYS, LEVIER POUR UNE MOBILITÉ URBAINE DÉCARBONÉE ET APAISÉE

Dans leur volonté d'apaisement (réduction de la pollution, du bruit, des congestions...), de nombreuses villes ont choisi de développer ou redéployer des réseaux de tramways pour se doter d'un système de transport public à la fois capacitaire, fiable, rapide et bas carbone. Généralement moins coûteux qu'un métro, les tramways permettent en outre de conduire des rénovations urbaines qualitatives, intégrant le plus souvent de généreux espaces piétons et des voies cyclables.



## 📍 Région parisienne

En France, où ce mode de transport connaît beaucoup de succès depuis une trentaine d'années, Artelia continue de mener à bien des projets de création et surtout d'extension de lignes. En région parisienne, Artelia accompagne Île-de-France Mobilités et le Conseil départemental des Hauts-de-Seine dans le prolongement du tramway T1, de Nanterre à Rueil-Malmaison, qui comprend 7,5 km de ligne et 15 stations. Notre Groupe réalise aussi la conception et la maîtrise d'œuvre des aménagements urbains pour l'extension de 5,5 km de la ligne T1 à Colombes, dans l'ouest de Paris.

## 📍 Lyon et Bordeaux

Artelia est également mandataire du groupement de maîtrise d'œuvre de la nouvelle ligne T9 à Lyon et accompagne Bordeaux Métropole dans le développement du Tramway de Gradignan – Bordeaux.

## 📍 Montpellier

En décembre 2025, nos équipes ont assisté avec beaucoup de plaisir à la mise en service de la ligne 5 du tramway de Montpellier, après avoir accompagné pendant six ans, en tant que maître d'œuvre, Montpellier Méditerranée Métropole et la TaM (société publique locale de transport). Sur 13 km, cette nouvelle ligne relie les parties nord et ouest de l'agglomération, en desservant 25 stations.

## 📍 Brescia

En Italie, où Artelia intervient également dans plusieurs projets de tramways, nos équipes se sont engagées en 2025 dans l'élaboration du projet exécutif de la ligne de tramway T2 de Brescia (Pendolina-Fiera). Elles interviennent dans le cadre d'un contrat intégré comprenant l'exécution des travaux et la fourniture du matériel roulant. Cette nouvelle ligne de tramway à double voie, d'environ 11,2 km, sillonnera le centre-ville et permettra à la ville de faire un grand pas dans la mise en œuvre de son Plan de mobilité urbaine durable (PUMS).



## ALIMENTATION EN EAU POTABLE D'AMMAN DEPUIS LA MER ROUGE

### 📍 Jordanie

Artelia accompagne Meridiam et Suez dans la conception, la construction et l'exploitation d'une infrastructure d'eau potable de premier plan. Celle-ci se compose d'une station de dessalement (840 000 m<sup>3</sup>/j) située à Aqaba, sur les rives de la mer Rouge, d'une centrale photovoltaïque de 280 MWc, pour alimenter la station en énergie bas carbone, et d'un système de transfert d'eau de 440 km d'Aqaba à Amman.

La Jordanie figurant parmi les pays les plus exposés au stress hydrique, il s'agit d'un projet stratégique. L'usine de dessalement, parmi les plus grandes du monde, devrait en effet permettre de couvrir environ 40 % de la consommation actuelle d'eau potable du pays. Artelia intervient en tant qu'ingénieur du propriétaire afin de gérer les éléments techniques, contractuels et financiers tout au long des phases de conception et de construction, puis durant les sept ans de la période de garantie.



### 📍 Arabie saoudite

## Extension de la station d'épuration de Mughayra dans la région d'AlUla

L'augmentation de la capacité de traitement des eaux usées de la station de Mughayra à 62 000 m<sup>3</sup>/j s'inscrit dans le grand plan d'investissement initié par l'Arabie Saoudite pour développer son offre culturelle et touristique dans la région d'AlUla.

Artelia intervient sur la phase de conception de cette extension, conformément aux objectifs de développement durable et de préservation de l'environnement que le Royaume souhaite associer au projet AlUla.

© AFA+SANA Architecture

### Réduction des pollutions

## AMÉLIORER LA GESTION DES DÉCHETS SOLIDES À CONAKRY

### 📍 Guinée

Avec l'aide de l'Agence française de développement (AFD) et de l'Union européenne (UE), l'Agence nationale d'assainissement et de salubrité publique de Guinée (ANASP) a entrepris de développer sa filière aval de gestion des déchets solides de Conakry. Artelia l'a assistée dans cette réflexion stratégique, en apportant son expérience technique, financière, juridique et organisationnelle de ce type d'infrastructure.

À l'aval de cette réflexion, nos équipes assurent également la maîtrise d'œuvre complète du projet de création d'un centre d'enfouissement technique, aux normes internationales, et de trois centres de transfert des déchets pour l'optimisation des flux. L'objectif est de réduire les impacts environnementaux et sanitaires liés à l'ancienne décharge non contrôlée de la Minière, qui accueille actuellement l'ensemble des déchets solides de la capitale. Nos équipes ont par ailleurs réalisé le projet préliminaire de réhabilitation de cette décharge.

### 📍 France

## Inauguration d'une décantation primaire de pointe pour l'usine de retraitement Seine Aval à Achères

Usine historique du SIAAP (service public d'assainissement de la région parisienne) et plus grand site d'épuration européen, Seine Aval traite chaque jour les eaux usées d'environ 6 millions d'habitants. Cette nouvelle unité de décantation primaire s'appuie sur différentes innovations pour optimiser la répartition des effluents, en fonction des débits et de la charge de pollution, mieux éliminer les déchets fins et améliorer le traitement de la pollution dissoute liée au phosphore et au carbone. Artelia a assisté le maître d'ouvrage sur l'ensemble du projet qui a permis d'améliorer la qualité des eaux rejetées, tout en réduisant les nuisances olfactives.

### 📍 La Réunion, France

## Réhabilitation de l'usine d'eau potable de Bellepierre

Essentielle à la résilience du territoire, cette réhabilitation vise à garantir une distribution d'eau potable en continu à près de la moitié de la population de l'agglomération de Saint-Denis. Le programme, dont Artelia assure la maîtrise d'œuvre, prévoit de démolir et démanteler certains ouvrages pour les remplacer par des unités de production plus modernes et capacitaires (file eau, file boues, bâtiments réactifs...). Nos équipes déploient sur ce projet une démarche d'écoconception mettant l'accent sur la réutilisation des ouvrages existants et des matériaux issus de la démolition.



Adaptation climatique

## S'ADAPTER AU CHANGEMENT CLIMATIQUE EN GÉRANT DIFFÉREMMENT LES EAUX PLUVIALES

Les transformations climatiques en cours, qui vont augmenter l'ampleur des précipitations, incitent à renouveler notre manière d'appréhender le risque d'inondation, en gérant autrement les eaux de ruissellement. Artelia a une approche innovante de ces questions.

**En France**, nos équipes continuent ainsi de déployer **la Méthod'o** afin d'encourager la gestion des eaux pluviales à la source. Dans ce cadre, elles ont mené, pour le compte de **Saint-Brieuc Armor Agglomération**, une étude visant à définir un programme de déconnexion sur une aire urbaine de 5830 hectares selon le principe d'une gestion intégrée des eaux pluviales.

Une cartographie complète du potentiel de « désimpermeabilisation » et de déraccordement des eaux pluviales du réseau public a ainsi été réalisée.

**Au Canada**, à Montréal, Artelia a contribué au réaménagement de la rue Larivière en « rue éponge », c'est-à-dire qui allie à la fois une gestion optimale des eaux pluviales, la végétalisation du site, et les besoins récréatifs des gens du secteur. Nos équipes ont coréalisé la conception de l'aménagement qui comprenait la création de bassins de rétention de surface, d'un nouveau réseau de drainage et d'un skatepark multifonctionnel agissant comme bassin de rétention.

📍 Canada

### Stabilisation des berges du parc de la Plage-Jacques-Cartier de Québec

Face à l'érosion accélérée qui menace le parc de la Plage-Jacques-Cartier, Artelia a développé une approche innovante alliant ingénierie côtière et phytotechnologie. Cette solution hybride, pionnière et unique au Québec, assure la stabilisation durable des berges et protège la biodiversité. Au croisement de la résilience climatique, de l'environnement et de l'aménagement paysager, elle a permis de protéger et valoriser ce site emblématique.

Préservation de la biodiversité

## INVENTAIRE ET HIÉRARCHISATION DES ZONES HUMIDES DU BASSIN VERSANT AUZE-SUMÈNE

📍 France

Le bassin hydrographique de l'Auze et de la Sumène, affluents de la rive gauche de la Dordogne, s'étend sur 726 km<sup>2</sup> avec un total d'environ 1 000 km de cours d'eau. La communauté de communes Sumène Artense a confié à Artelia une étude d'inventaire, pour caractériser et prioriser ces zones humides. Après avoir effectué les inventaires floristiques et les sondages pédologiques, nos équipes ont conduit le travail de hiérarchisation qui devrait être finalisé au début de l'année 2026.



📍 France

### Réduire la vulnérabilité aux inondations d'un quartier du centre-ville de Lorient

En étroite collaboration avec les services de Lorient Agglomération, Artelia a diagnostiqué les origines des inondations du centre-ville lorientais. En articulant plusieurs échelles, du bassin versant jusqu'au quartier, en s'appuyant sur un secteur-test modélisé et en simulant plusieurs occurrences de pluies, un ensemble de scénarios d'aménagement a été élaboré. Des actions opérationnelles ont notamment pu être proposées pour le secteur Dupuy de Lôme, situé en point bas et subissant des inondations récurrentes.

📍 France

### Inauguration du bassin de rétention de Gèze

Artelia a assuré la maîtrise d'œuvre complète de ce bassin trilobé de 10 500 m<sup>3</sup> et de ses organes annexes (ventilation, désodorisation, dégrillage, vidange, chambres de dérivation, collecteurs et conduites). Cet aménagement, qui vient renforcer le réseau d'assainissement du nord de Marseille, contribuera à réduire le risque d'inondation et à préserver la qualité des eaux littorales.



## MAINTENIR L'EFFORT DE DÉVELOPPEMENT DANS LES ÉNERGIES RENOUVELABLES

### 📍 Lesotho

Notre Groupe a lancé les études de **l'aménagement hydroélectrique d'Oxbow**, en tant que chef de file du consortium de conception et de supervision de la construction. Il s'agit d'une installation de 80 MW de capacité de production qui s'appuie sur la création d'un barrage de retenue de 100m de hauteur sur la rivière Malibatso.

### 📍 Indonésie

Nos équipes ont commencé les prestations d'études du contrat de conception et de supervision des travaux du **projet hydroélectrique de Masang 2**, une installation de 44 MW, située dans la province de Sumatra. Elle viendra renforcer la part renouvelable du mix électrique national et améliorer la fiabilité de l'approvisionnement en électricité, en particulier au niveau du réseau électrique de Sumatra.

### 📍 Kenya

Artelia a été retenu pour assurer la gestion du projet et la supervision de la construction de la **centrale solaire photovoltaïque Seven Forks**. Cette installation, d'une puissance de 42,5 MWac, intègre un système de stockage d'énergie par batteries (BESS, 3 MW – 4,5 MWh), ainsi qu'un poste électrique et une ligne de transmission haute tension (132 kV).

### 📍 Philippines

Notre Groupe a réalisé l'étude d'impact environnemental et social (EIES) d'une **centrale photovoltaïque d'une capacité de 440 MWc**, dans la province d'Isabela. Nous avons également préparé la déclaration d'impact environnemental requise par la réglementation nationale, ce qui a permis au projet d'obtenir un certificat de conformité environnementale (CCE).

### 📍 France

Artelia contribue à la création d'installations solaires flottantes, une solution de pointe pour éviter l'artificialisation des terres tout en réduisant l'évaporation des plans d'eau. Nos équipes ont ainsi accompagné la société Verso Energy dans la création de la **centrale des Gravières de l'Arroux**, qui totalise 23,1 MWc sur cinq plans d'eau.

VERSO ENERGY

### 📍 France

#### Solarisation du terminal ferroviaire Eurotunnel

Artelia accompagne Eurotunnel dans la conception et le pilotage de la solarisation de son terminal français à Coquelles (Pas-de-Calais). Le projet comprend la création de huit centrales photovoltaïques, au sol et en ombrière, pour une puissance totale de 45 MWc. Il participera à la stratégie de décarbonation menée par la société exploitante, Getlink.

### 📍 Canada

#### Projet Wataynikaneyap, raccorder de nouvelles communautés autochtones au réseau électrique

Comptant parmi les plus vastes projets énergétiques dirigé par des Autochtones en Ontario, Wataynikaneyap visait à raccorder au réseau Hydro One, 16 communautés éloignées, réduisant ainsi leur dépendance aux générateurs diesel. Le projet comprenait près de 300 km de lignes de transmission et des sous-stations automatisées. Artelia a participé à la conception et à la réalisation de celles de Dinorwic Junction et de Pickle Lake, en relevant les défis liés à la transmission d'électricité sur de longues distances et aux conditions inhérentes au climat nordique.

### 📍 Portugal

#### Production de biométhane à Campo Major

Artelia réalise les études de faisabilité et les dossiers d'autorisation d'une installation de production de biométhane par digestion anaérobie de résidus agricoles et de déchets d'élevage. Le biométhane ainsi produit sera injecté et mélangé au gaz naturel dans le réseau de gaz naturel à haute pression.





📍 Danemark  
**Accompagnement d'Ørsted Bioenergy & Thermal Power A/S, acteur clé du secteur de l'énergie**

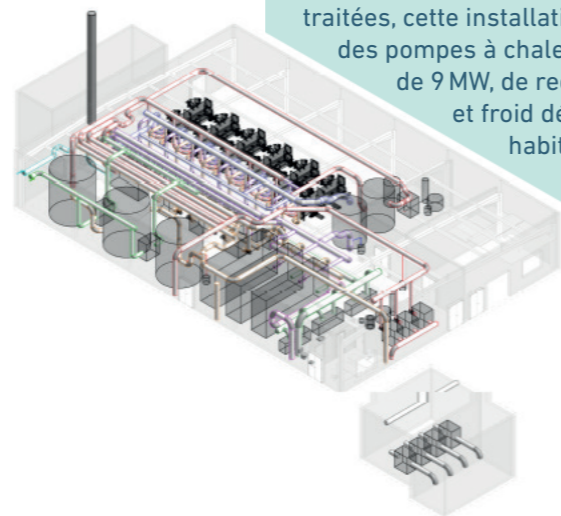
Principale entreprise énergétique du pays, Ørsted Bioenergy & Thermal Power A/S joue un rôle majeur dans l'approvisionnement des Danois en électricité et en chaleur. Artelia a signé trois contrats-cadres avec cette entreprise, portant sur des prestations de conseil dans les domaines du patrimoine bâti (centrale et autres installations), des équipements de production et de réseau (machinerie, instrumentation, installations à haute tension), et de différents services multidisciplinaires (planning, relation clientèle).

📍 Royaume-Uni  
**Renouvellement du contrat EPCM avec Shell UK**

Shell UK a renouvelé sa confiance à Artelia, à son expertise technique et ses capacités à mener des projets en appliquant les meilleures normes de qualité, de sécurité, d'environnement et de responsabilité sociétale d'entreprise. Ce nouveau contrat, qui prolonge 18 années de collaboration, couvre des services EPCM liés aux travaux d'investissement dans le réseau Mobility de Shell au Royaume-Uni. Le développement de stations de recharge pour véhicules électriques, le déploiement de nouvelles technologies et services, et le renforcement des commerces de proximité sont les piliers de ce programme d'investissement.

📍 Républiques tchèque et slovaque  
**Construction d'un réseau de recharges pour véhicules électriques**

Comptant parmi les principaux distributeurs tchèques de carburant, Orlen Unipetrol prévoit d'ici 2030 de construire un réseau de stations de recharge rapide pour véhicules électriques en République tchèque et en République slovaque. Artelia accompagne ce projet en intervenant dans la sélection des fournisseurs pour les études de faisabilité et les services d'ingénierie.



Décarbonation

**RÉCUPÉRER LA CHALEUR FATALE ISSUE DES EAUX USÉES DE LA STATION D'ÉPURATION AQUAVIVA**

📍 France

Artelia renforce son engagement pour un avenir bas carbone en accompagnant Dalkia dans la réalisation de ce projet stratégique de valorisation énergétique et de réduction des émissions de CO<sub>2</sub>, porté par l'Agglomération Cannes Lérins. En tant que maître d'œuvre, nos équipes participent à la création d'une unité dédiée à la récupération de la chaleur issue des eaux usées traitées de la station d'épuration Aquaviva à Cannes. Alimentée par un débit de 1 600 m<sup>3</sup>/h d'eaux usées traitées, cette installation permettra, via des pompes à chaleur d'une puissance de 9 MW, de redistribuer chaleur et froid décarbonés aux habitants et entreprises des environs.

# Bâtiment



**RECONFIGURATION COMPLÈTE DU CHRU DE NANCY-BRABOIS**

📍 France

Opération de grande envergure, ce projet de nouveau centre hospitalier régional universitaire (CHRU) consiste à regrouper sur le site de Brabois des activités actuellement réparties en sept lieux de la métropole du Grand Nancy.

Une reconfiguration complète du site sera effectuée, en associant trois nouveaux plots, regroupant les activités MCO, aux deux bâtiments existants et en réorganisant les différents flux techniques, logistiques et énergétiques.

Le nouvel établissement, d'une surface SDP de 140 335 m<sup>2</sup> et d'une capacité de 1 147 lits et places, se veut compact, évolutif et réversible. Sa conception bioclimatique, qui met l'accent sur la lumière naturelle et des enveloppes qualitatives, lui assurera une performance thermique élevée.

Au sein du groupement conduit par l'agence d'architecture Michel Beauvais Associés, Artelia assure la maîtrise d'œuvre technique tous corps d'état de ce projet, mené en site occupé.

© Architecture Michel Beauvais Associés, 2024

📍 Royaume-Uni

**Une active contribution à la modernisation des établissements de santé londoniens**

Artelia est intervenu dans plusieurs projets hospitaliers du Grand Londres. Notre Groupe a ainsi été retenu comme consultant en coûts pour la phase de construction du nouveau projet hospitalier Tolworth, dans le sud-ouest de Londres, un établissement psychiatrique ultramoderne qui prolonge le travail précédemment réalisé à Springfield. Notre filiale Castons fait partie du groupe d'experts mobilisés dans le cadre de la construction du nouvel hôpital Queen Elizabeth à Kings Lynn, un établissement NHP 2.0 centré sur l'expérience des patients, dont les premières esquisses ont été dévoilées. Notre filiale Pick Everard a assuré la gestion d'un projet à Brixton qui visait à transformer un local commercial désaffecté en centre permanent de don du sang, le premier du genre qui répond aux normes strictes du NHS Blood and Transplant (service britannique de transfusion sanguine et de transplantation).

📍 Thaïlande

**Le Mandarin Oriental Hotel Bangkok fêtera en majesté son 200<sup>e</sup> anniversaire**

Ouvert en 1876 sous le nom de The Oriental, le Mandarin Oriental Bangkok figure parmi les hôtels cinq étoiles les plus anciens et prestigieux d'Asie. En prévision de son 200<sup>e</sup> anniversaire, l'établissement a lancé en 2019 un programme de rénovation ambitieux et minutieusement planifié, destiné à conforter son statut de référence en matière d'hôtellerie de luxe. La phase finale de ce programme, qui touche désormais à sa fin, se concentre sur les chambres des deux ailes historiques, ainsi que sur les restaurants et le centre de remise en forme. L'un des restaurants « Le Normandie », dirigé par la célèbre cheffe française Anne-Sophie Pic, se distingue particulièrement.

Artelia s'est vu confier la gestion complète du projet et la supervision du chantier de cette transformation. Grâce à elle, l'hôtel entamera son troisième siècle avec un nouvel éclat, offrant à ses clients une expérience haut de gamme, fidèle à son héritage intemporel.



📍 Algérie

**Construction du siège de la Société Générale en Algérie**

La Société Générale a implanté son siège algérien dans la Wilaya d'Alger, au sein du nouveau quartier d'affaires à proximité de l'aéroport. Artelia a accompagné le maître d'ouvrage, via sa filiale algérienne, en assurant la maîtrise d'œuvre de la construction de cet immeuble de grande hauteur (IGH) de 35 000 m<sup>2</sup> répartis sur seize niveaux. Le projet s'inscrivait dans une démarche de performance environnementale exigeante et structurante, avec pour objectif l'obtention d'une certification HQE de niveau Excellent.



📍 France

**Un écrin digne de Jules Verne pour accueillir la future Cité des Imaginaires**

C'est à Nantes, dans une ancienne minoterie industrielle, l'une des premières à avoir été construite en béton, que sera créée la Cité des Imaginaires - Grand Musée Jules Verne, un espace d'exposition et de rencontre dédié au célèbre écrivain et aux mondes imaginaires. Devenu au fil des ans, entrepôt, puis espace de bureaux, l'édifice va être transformé en associant les approches patrimoniale et durable (conception bioclimatique, matériaux biosourcés et géosourcés, réemploi, valorisation des eaux de pluie...). Artelia réalise différentes missions pour ce projet (maîtrise d'œuvre, études techniques, économie de la construction...).



Décarbonation

**CAMPUS ENGIE, UN CAS D'ÉCOLE DE LA DÉCARBONATION ÉNERGÉTIQUE**

📍 France

Situé à La Garenne-Colombes, ce campus de 94 000 m<sup>2</sup>, composé de quatre bâtiments en structure mixte bois-béton, s'intègre harmonieusement dans un parc arboré de deux hectares. Les besoins en chaud et froid de cet ensemble immobilier sont couverts à 100 % par un mix d'énergies renouvelables (géothermie, panneaux photovoltaïques et chaudières biogaz). Artelia a assuré l'ingénierie, la direction et la supervision des travaux de ce projet, primé aux MIPIM Awards, véritable vitrine du savoir-faire et de l'engagement d'ENGIE et du promoteur Nexity en faveur de la neutralité carbone.

📍 Espagne

**Construction d'un Appart'hôtel sur le campus Oria à Madrid**

Situé sur le nouveau campus d'innovation Oria, cet ensemble se compose de deux volumes, de 4 et 12 étages sur rez-de-chaussée, organisés autour d'une cour centrale. L'Appart'hôtel proposera 519 chambres, un parking et une piscine. Il vise une certification BREEAM. Le promoteur Metrovacesa a confié à Artelia des missions d'architecture et d'ingénierie (gestion de la construction, revue de projet, économie de la construction, mobilier, agencements et équipements).

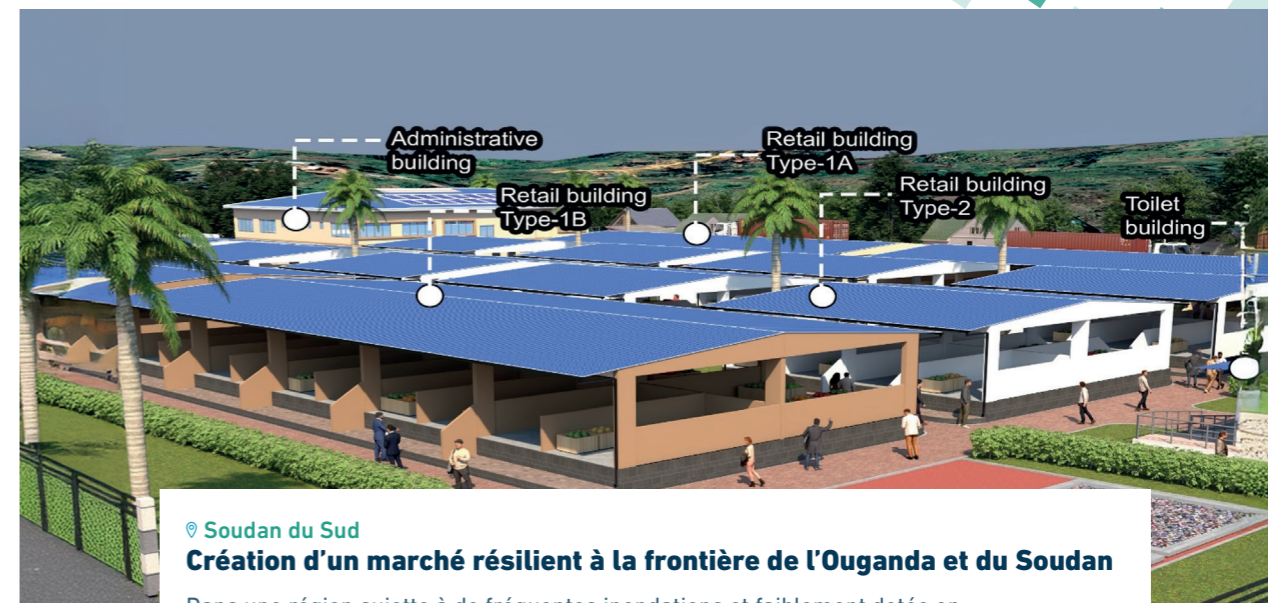
# RENDRE LES ESPACES URBAINS PLUS FONCTIONNELS ET AGRÉABLES À VIVRE



## 📍 Italie Régénération urbaine du Milano Innovation District

Artelia supervise les travaux de deux composantes du Milano Innovation District (MIND), le nouveau centre d'excellence scientifique italien qui constituera un quartier à part entière de Milan. Notre Groupe contribue à la construction du Molo (Mobility & Logistics Hub), un ensemble immobilier comprenant un parking, un centre commercial, des bureaux et des laboratoires.

Il intervient également sur le volet « Infrastructures » qui englobe tous les services généraux, les routes, les zones piétonnes, les espaces végétalisés et la rénovation des systèmes fluviaux artificiels.



## 📍 Soudan du Sud Création d'un marché résilient à la frontière de l'Ouganda et du Soudan

Dans une région sujette à de fréquentes inondations et faiblement dotée en infrastructures, ce marché moderne, conçu pour résister aux aléas climatiques, permettra d'améliorer le quotidien de près de mille commerçants locaux et de procurer de nouvelles opportunités d'échanges et de subsistance aux habitants. Artelia intervient sur la validation de sa conception et assurera la supervision de sa construction. Sur un espace de 12 500 m<sup>2</sup>, ce marché accueillera des installations pour les céréales, tubercules, fruits et légumes, viande, volaille, poisson, lait et textiles, tout en proposant différentes commodités (garderie, hangars, restaurant...).

## 📍 France Rénovation des quartiers Campagne Levêque et Kallisté-La Solidarité à Marseille

Artelia a été choisi par la Métropole Aix-Marseille-Provence pour les missions de coordination urbaine et inter-chantiers des deux projets de rénovation des quartiers Campagne Levêque et Kallisté-Solidarité. À Campagne Levêque, quartier né du mouvement des grands ensembles des années 1950, l'enjeu est de désenclaver, réhabiliter et reconnecter pour offrir un cadre de vie plus inclusif et durable. À Kallisté-Solidarité, l'objectif est d'améliorer concrètement le quotidien des habitants, en transformant le tissu urbain dense par la création de nouveaux logements, d'un groupe scolaire et d'équipements de proximité.

## 📍 Canada Création de la place des Montréalaises

Artelia a contribué à la réalisation de la place des Montréalaises, en assurant le contrôle qualitatif des matériaux utilisés (sol, béton, métallurgie), tant en chantier qu'en usine à travers le Québec. Cet aménagement urbain reconnecte le centre-ville et le Vieux-Montréal au-dessus de l'autoroute Ville-Marie. L'espace comprend un belvédère végétalisé, des voies piétonnes et cyclables, et une œuvre-miroir rendant hommage à 21 femmes marquantes de l'histoire de Montréal. Alliant mémoire, inclusion et durabilité, ce lieu emblématique témoigne d'un engagement fort envers un milieu urbain plus humain et équitable.

## 📍 Italie Requalification de l'ancien arsenal de Pavie

Situé dans la partie sud de Pavie, l'ancien site de l'Arsenal est un quartier historique qui allie patrimoine architectural et éléments naturels, notamment un petit canal appelé Navigliaccio. Le site fait actuellement l'objet d'un important projet de réaménagement urbain visant à le transformer en un nouveau pôle pour les administrations publiques. En tant que maître d'œuvre et chef de file du groupement temporaire de professionnels (RTP), Artelia joue un rôle central dans la coordination générale et la réalisation du projet.

## 📍 France Réduire l'insalubrité de l'habitat à Mayotte

L'État français a décidé d'accélérer son action en faveur de la résorption de l'habitat insalubre (OIN-RHI), aggravé par le cyclone Chido qui a frappé l'île en décembre 2024. Artelia contribue à ce programme par le biais d'un accord-cadre de maîtrise d'œuvre urbaine et d'études environnementales de huit ans qui porte sur les trois communes ciblées par l'OIM-RHI (Koungou, Mamoudzou et Dombéni). En plus des prestations de conception urbaine, cet accord-cadre prévoit des missions complémentaires d'élaboration de plans-guides, d'études de trafic, d'études de sûreté... Le volet environnemental intègre également une démarche de labellisation Écoquartier.



📍 **Danemark**  
**Mettre à l'honneur les savoir-faire artisanaux dans la résidence universitaire d'Herning**

Dans le cadre de son projet de création de trois résidences destinées aux étudiants en formation professionnelle, le BRFfonden a choisi Artelia comme ingénieur-conseil pour celle d'Herning. Dans le but d'attirer davantage de jeunes vers les filières de formation professionnelle, ce bâtiment aux formes organiques, qui allie structures en bois et en maçonnerie, est conçu pour inspirer les étudiants. Inauguré en 2025, il met en valeur l'artisanat et la qualité dans les moindres détails.

# Industrie



**CAREMAG, PREMIÈRE USINE FRANÇAISE DE PRODUCTION DE TERRES RARES, MISE SUR LE RECYCLAGE**

Caremag



📍 **France**  
 Les terres rares sont devenues des ressources fondamentales dans le domaine de l'énergie, du numérique, de l'armement... Leur extraction et leur raffinage constituent donc un sujet stratégique. La création de l'usine Caremag à Lacq, dans le sud-ouest de la France, s'inscrit dans ce contexte et vise à élargir les possibilités d'approvisionnement. Son ambition est de répondre à 15% de la demande mondiale en terres rares lourdes.

L'originalité de cette usine est de coupler une unité de raffinage de concentrés miniers et une unité de recyclage d'aimants permanents, issus soit de chutes de production, soit d'appareils en fin de vie. Les aimants permanents sont largement utilisés dans les moteurs électriques (véhicules, éoliennes) et constituent actuellement l'un des principaux usages des terres rares. Artelia Industrie a été choisi comme partenaire EPCM pour piloter l'intégralité du projet, des études de conception à la mise en service des installations (unités de production, bâtiments, voirie et réseaux divers).

**Économie circulaire**

**LE RÉEMPLOI MIS EN AVANT LORS DE LA RÉNOVATION DU SIÈGE PARISIEN DE GROUPAMA**

📍 **France**  
 La rénovation du siège de Groupama, un immeuble situé rue Astorg dans le centre de Paris, consistait à créer, côté jardin, une importante extension en structure bois, tout en réaménageant le toit-terrasse et les plateaux de bureaux. Particulièrement ambitieux en matière de certifications environnementales, ce projet a intégré dans son programme une démarche de réemploi affirmée. Une partie importante de l'existant a ainsi été préservée ou réemployée (façades, second œuvre, matériaux), faisant de ce projet un exemple remarquable d'optimisation des ressources et de réduction de l'empreinte carbone. Responsable des études et de la maîtrise d'œuvre d'exécution, Artelia a mobilisé sur ce projet ses experts en ingénierie pluridisciplinaire, en planification, en environnement, en économie de la construction et ses filiales spécialisées en façades (RFR Structure et Enveloppe) et en acoustique (Gantha).

📍 **Royaume-Uni**  
**HMP Millsike, la première prison «électrique» du Royaume-Uni**

En étroite collaboration avec le ministère de la Justice, notre filiale Pick Everard a été le principal concepteur d'une prison de 1 500 places à York, qui comprend six blocs d'hébergement et diverses installations (centre de services central, centre de ressources à l'entrée, ateliers, cuisines, bâtiment de soutien et unité de soins et de séparation). L'installation de panneaux solaires, générant plus de 645 MWh d'énergie renouvelable, de systèmes d'éclairage à faible consommation et de pompes à chaleur à air a permis de réduire la consommation énergétique de la prison de 70%.

📍 **Côte d'Ivoire**  
**Nouveaux centres d'Abengourou et Tengrela pour une meilleure formation technique des jeunes**

Soucieux d'améliorer l'employabilité des jeunes, le ministère de l'Enseignement technique, de la Formation professionnelle et de l'Apprentissage ivoirien (METFPA) a fait appel à Artelia pour l'accompagner dans l'extension et la modernisation des lycées professionnels d'Abengourou, près d'Abidjan, et Tengrela, dans le nord du pays, à 30 km de la frontière avec le Mali. Nos équipes réalisent les études techniques et la supervision des travaux d'Abengourou et les études de conception de Tengrela (architecture, technique, dimensionnement).



📍 **Allemagne**  
**Développement d'une production d'éthylate et de méthylate de sodium pour Envirocat Alkoxides à Lulsdorf**

Envirocat Alkoxides est une filiale de l'International Chemical Investors Group (ICIG), un acteur industriel mondial (3 G€ de chiffre d'affaires, 6 000 personnes) qui se concentre sur les entreprises chimiques et pharmaceutiques de taille moyenne. Artelia aide le site de Lulsdorf à développer une usine de production de méthylate et d'éthylate de sodium, des produits utilisés dans de nombreuses industries. Le projet consiste à mettre en œuvre un procédé continu utilisant du sodium métallique et de l'alcool, que MSSA et Artelia ont déjà mis en œuvre à La Rochelle, en France. Ce procédé offre des améliorations significatives (réduction des risques, réacteurs plus petits, coûts d'investissement moindres) par rapport aux anciens procédés à base de mercure, qui seront interdits dans l'Union européenne à partir de 2027.

📍 **Gabon**  
**Création d'une plateforme de compression pour valoriser le gaz du champ pétrolier offshore de Mbya**

Le développement par Perenco d'une usine LNG (gaz naturel liquéfié) à Cap Lopez (Port-Gentil), dont le démarrage est prévu fin 2027, ouvre de nouvelles perspectives de valorisation du gaz associé aux champs pétroliers offshore de Mbya, Lucina, Hourcquia et Mwendui. Pour permettre la récupération de ce gaz, jusque-là brûlé, et son transport par pipeline, Artelia et sa filiale Principia, accompagnés de Bilfinger, réalisent les études de base d'une plateforme de compression (MOCU). Cette installation permettra de stopper le torchage du gaz et de le valoriser sous forme de LNG.

📍 **Australie et France**  
**Un engagement croissant dans le développement des data centers de grande puissance**

Déjà mis sous tension par la numérisation massive, l'essor du cloud et des objets connectés, les data centers connaissent une phase de très forte croissance avec le déploiement des IA. Pour répondre à la demande exponentielle en capacité de calcul et en stockage, le secteur évolue vers des installations « hyperscales », caractérisées par des puissances sans précédent et une forte optimisation des consommations d'électricité et d'eau. C'est vers ce type d'installations qu'Artelia a élargi son activité, en participant à la création ou à l'extension de centres de données de 200 à 400 MW de puissance IT.



📍 **France**  
**Réalisation d'installations chimiques pour le secteur des semi-conducteurs**

Dans son usine ultramoderne d'Amiens, Technic Ultra Pure fabrique des produits chimiques pour le secteur des semi-conducteurs. Le site comprend notamment des zones spécialisées pour la manipulation de solvants, produits inflammables, acides et bases. Artelia a réalisé clés en main deux lignes de filtration dédiées à ces produits sensibles, depuis les études d'exécution jusqu'à la mise en service des installations.

📍 **Cambodge**  
**Réalisation d'une usine de recyclage pour A1 Plastics Resources**

Spécialisée dans le recyclage des bouteilles en plastique PET sous forme de paillettes et de granulés de qualité alimentaire, A1 Plastics Resources a fait appel à Artelia pour son projet d'usine de recyclage dans la province de Porsat. Nos équipes interviennent sur le volet architectural et le management de l'opération, qui comprend la création d'installations de production, d'espaces logistiques, de laboratoires et de bureaux.



📍 **Canada**  
**Réhabilitation des quais 1, 2 et 3 de Port-Cartier pour ArcelorMittal**

ArcelorMittal a entrepris de réhabiliter les quais de son site de Port-Cartier, le plus grand port de mer privé du Canada, construit à la fin des années 1950. Artelia a géré la surveillance du chantier et la coordination de la construction, en relevant les principaux défis de ce projet qui étaient de réaliser l'ensemble des travaux sans interruption des opérations portuaires, en respectant les contraintes environnementales et en minimisant les impacts sur le chargement des navires.

📍 **France**  
**Extension de l'usine Framatome de Saint-Marcel dans le cadre de la relance du programme nucléaire français**

Le renouvellement de la flotte de réacteurs nucléaires français et la construction d'au moins six réacteurs de type EPR 2 entraînent une importante mobilisation de l'industrie nationale. Framatome a ainsi entrepris de doubler la capacité de son usine de Saint-Marcel, près de Chalon-sur-Saône, spécialisée dans la fabrication des composants lourds des centrales nucléaires. Il a confié à Artelia la maîtrise d'œuvre complète, tous corps d'état, de ce projet.

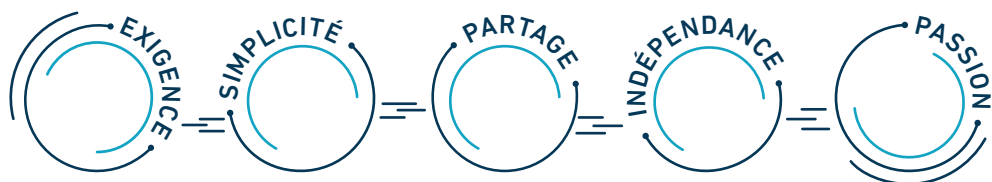


Décarbonation

**GREEN HORIZON, INTÉGRATION D'UNE UNITÉ DE PRODUCTION D'HYDROGÈNE VERT AU HAVRE POUR LHYFE**

📍 **France**  
 Pionnier français de la production d'hydrogène « vert » (à faible empreinte carbone) pour l'industrie et la mobilité, Lhyfe a décidé de créer une usine de grande capacité sur la commune de Gonfreville-L'Orcher, dans la zone industrielle et portuaire du Havre. Artelia assurera l'intégration sur ce site d'une installation de production d'hydrogène par électrolyse de l'eau (100 MW). La mise en marche de l'usine, prévue en 2029, offrira aux acteurs industriels du site l'opportunité de décarboner certaines de leurs fabrications.

Créer des solutions pour une vie positive



NOUS VOUS INVITONS À DECOUVRIR ÉGALEMENT  
NOTRE RAPPORT DE DURABILITÉ



[www.arteliagroup.com](http://www.arteliagroup.com)